

HUGE Votre partenaire en
dentisterie
prothétique

SOLUTION CLINIQUE

Redéfinir les cliniques dentaires entièrement modernisées.

HUGE

www.hugedental.com



Shandong Huge Dental Material Corporation

Adresse / 68, rue de Shanghai, district de Donggang, ville de Rizhao, province du Shandong, 276800, Chine.

Tel / +86 (633) 2277268 marketing@hugedental.com www.hugedental.com

[Facebook](#) Huge Dental

[Instagram](#) Huge Dental

[Youtube](#) Huge Dental



Présentation de l'entreprise

HUGE Dental, Shandong Huge Dental Material Corporations, intègre la R&D, la fabrication et la vente de produits et services dentaires. Fondée en 2006 à la ville de Rizhao, Shandong (Chine), l'entreprise compte depuis 2021 trois centres de R&D fonctionnant indépendamment à Beijing, Qingdao et Rizhao.

Appliquant des normes de contrôle de qualité strictes pour l'industrie dentaire, HUGE Dental a obtenu les certifications CE (UE), FDA (États-Unis), MDL (Canada), ISO13485 et d'autres systèmes de qualité, ainsi que l'enregistrement des produits. Ses produits ont été exportés dans presque 100 pays/régions dans le monde entier.

HUGE Dental continuera à faire de l'innovation indépendante sa principale motivation, afin de fournir à ses clients des solutions dentaires intégrées. HUGE Dental s'est engagée à devenir l'une des marques les plus influentes du monde dans le domaine de la médecine dentaire.

FDA CE

Certifié

700 +

Employé(e)s

10 000m²

Usine de production
et de recherche

100 +

Pays de vente

50,000,000 +

Utilisateurs du produit



Histoire de l'entreprise

2006

Établie dans la province du Shandong, Chine

2006-2010

HUGE Dental se consacre à la recherche et au développement de matériaux dentaires de haute qualité et crée un centre de moulage CFAO. 8 séries de dents avec différents moules qui peuvent être utilisés pour les personnes de couleurs de peau différentes dans le monde entier ont été lancées.

2011-2016

L'un des laboratoires de recherche et de développement les plus avancés en matière de ciment verre ionomère a été créé en Chine. De nombreux nouveaux produits dentaires tels que le Bloc de PMMA, le Bloc de Zircon, le plateau photopolymérisable, le PERFIT Elastomeric Impression ont été lancés.

2017-2020

Le Centre de R&D de HUGE a été créé. La solution orthodontique invisible a été lancée. De nombreux autres nouveaux produits pour les adhésifs, les restaurations directes et les restaurations indirectes seront lancés. Le groupe VinciSmile LLC a été fondé en Californie, États-Unis.

2021-2023

Le centre de fabrication et d'exploitation de HUGE Dental Rizhao Parc a terminé la construction en 2022, avec une superficie totale de 31 000 mètres carrés. Les produits Zircon GM-3D, Bloc Flexible, A-Silicone pour laboratoire, Gincive Elite Kit, la série de restauration esthétique, y compris TrusFIL composite restauratif universel et ciment facette photopolymérisable, ainsi que la solution de prévention des caries ont été lancés.

De 2024 à aujourd'hui

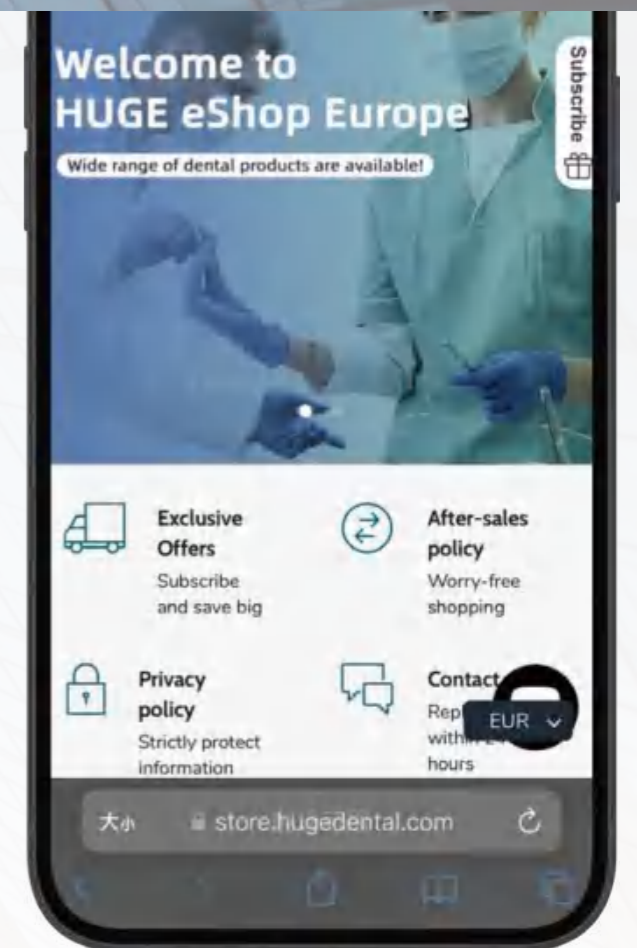
Depuis 2024, HUGE Dental a lancé une gamme complète d'équipements dentaires numériques, offrant une solution unique pour les laboratoires dentaires numériques et les applications dans les cabinets. Notre gamme de produits comprend : Nobil-3D Système d'Impression, NOBILCAM-5X Système de Fraisage, MM-4D Bloc de Zircon, TrusFIL X Blend composite restauratif universel. Ces technologies de pointe offrent aux professionnels dentaires une plus grande efficacité et une meilleure précision dans leur travail.

HUGE E-shop est en ligne !

E-Shop Europe :

store.hugedental.com

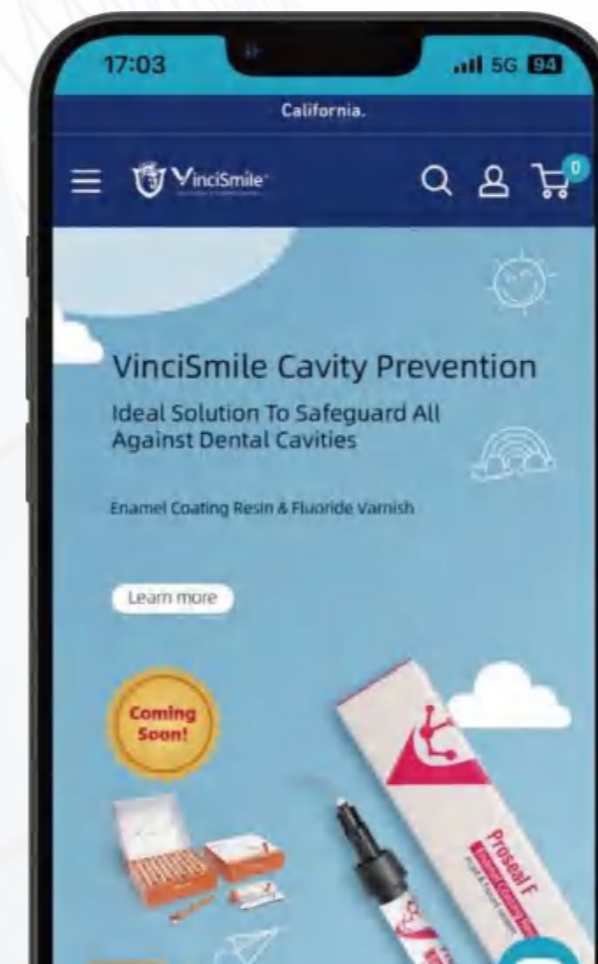
- Multi langues
- Large gamme de produits dentaires
- Offres exclusives



E-Shop USA & Canada :

store.vincismile.com

- Offre spéciale
- Points de fidélité et récompenses
- Expédition rapide





HUGE Tout-en-un Solutions cliniques



En tant qu'innovateur et fournisseur de solutions cliniques fiables, HUGE s'engage à offrir des systèmes de produits cliniques entièrement alignés. Tous nos produits fonctionnent ensemble pour vous fournir des solutions complètes, accélérant ainsi le succès de votre pratique dans le cabinet.

HUGE propose des solutions cliniques complètes, notamment les solutions de restauration indirecte de TopCEM, les solutions de restauration esthétique directe TrusFIL, les solutions esthétiques de TopCEM Veneer, les solutions de restauration implantaire et les solutions orthodontiques de VinciSmile. Les solutions cliniques comprennent les matériaux, les outils et les techniques de pointe. Ensemble ils permettent de rationaliser les procédures, d'améliorer l'efficacité du cabinet et d'obtenir de meilleurs résultats de traitement. Ainsi, ils apportent la satisfaction aux patients et vous mènent à la réussite dentaire.





> Solution orthodontique invisible

- Solution orthodontique invisible numérique 03

> Matériaux de restauration dentaire

01 Pré-traitement

- Adhésif Dentaire fotopolimérisable : HugeBond Univeral FliPro 09
- Gel de gravure à l'acide phosphorique : P-Etchant 11
- Gel de gravure à l'acide fluorhydrique : HF-Etchant 12
- Agent de couplage céramique : TopCEM Primer Céramique 13

· 02 Ciments dentaires

- Ciment résine de double polymérisation : TopCEM DCRC 15
- Solution de cimentation adhésive universelle : Système TopCEM Elite 17
- Ciment de facette photopolymérisable : TopCEM-Veneer 19
- Solution de cimentation pour la facette : Système TopCEM Veneer 21
- Ciment verre ionomère modifié par la résine : TopCEM RMGI 23
- Ciment résine auto-adhésif : TopCEM Vigor SA 25

03 Restaurations dentaires en composite

- Restaurateur composite universel : TrusFIL 27
- Restaurateur composite fluide : TrusFIL-Flow 29
- Restaurateur composite uni-couleur : TrusFIL X-Blend 31
- Système de restauration TrusFIL : Solution de restauration composite universelle 33

04 Construction de noyau

- Matériel de construction de noyau : UltraCore 35

05 Prévention des caries

- Résine de revêtement d'email : Proseal F 37
- Protecteur Fluor : Pro Shield 39
- Solution dentaire pédiatrique 41

> Matériaux d'empreinte dentaire

- PERFIT Putty 45
- PERFIT Corps lourd 47
- PERFIT Corps régulier 49
- PERFIT Corps léger 51
- Kit d'empreinte 55
- PERFIT A-Silicone pour l'enregistrement d'occlusion 57
- Matériaux de repositionnement des prothèses dentaires doux 59
- PERFIT Adhésif de plateau 61

> Ciment Verre Ionomère

- Ciment verre ionomère Luting I 75
- Ciment verre ionomère Filling I 77
- Ciment verre ionomère LuFill HS 79
- Ciment verre ionomère en forme de Capsule 81

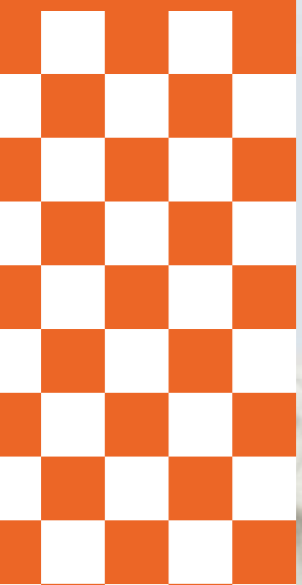
> Scanner intra-oral

- Scanner intra-oral 73

**Votre partenaire
en dentisterie prothétique**



ALIGNNEUR INVISIBLE



Pourquoi VinciSmile Aligneur Invisible ?

01 Système Innovant de Double Alignement

Pour garantir des résultats de traitement idéaux, VinciSmile utilise l'aligneur souple pour commencer en douceur et l'aligneur plus épais pour contrôler avec précision le mouvement des racines dentaires.

02 Gamme étendue de cas traitables

Adapté pour corriger les malocclusions diverses, des cas faciles aux cas plus compliqués.

03 Équipe Dirigée par des Orthodontistes Experts

Conçu par l'équipe d'orthodontistes experts VinciSmile avec des mouvements de dents scientifiques et précis, le plan 3D répond aux demandes des dentistes et des patients.

04 Logiciel et Système Intelligents

Système et portail auto-construits fournissant le système ortho et le système de concessionnaire. Visionneuses 3D multi-interfaces pratiques, y compris Web, Studio et APP. Fonction intelligente de partage des plans de traitement en 3D, propice à une communication efficace.

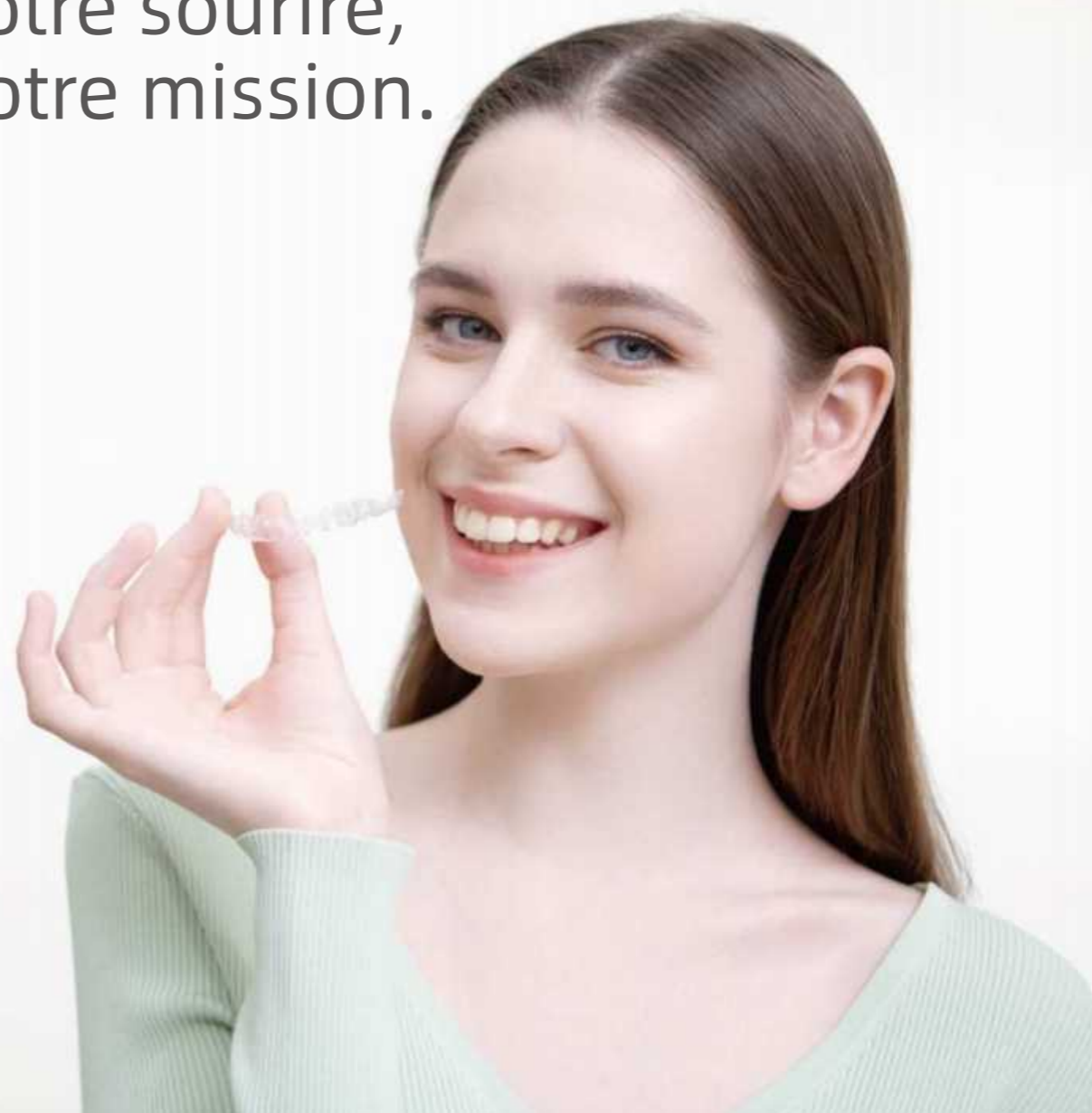
05 Court délai de traitement

VinciSmile poursuit le mode 1+4 d'efficacité élevée, 1 jour pour la conception de plan 3D et 4 jours pour la fabrication des aligneurs.

06 Soutiens à la Formation Professionnelle

Cours de formation en ligne et présentiels proposés aux dentistes pour explorer et développer leur potentiel en vue d'une meilleure pratique médicale.

Votre sourire, notre mission.



VinciSmile® Classic

Soutenus par l'équipe d'orthodontistes professionnels HUGE, les aligneurs Classiques HUGE sont fabriqués en matériau polymère biomédical de haute qualité, pour apporter de nouveaux sourires.



VinciSmile® Premium

Avec un aligneur souple et un aligneur dur pour chaque étape, HUGE Premium permet d'accélérer les mouvements dentaires complexes d'une manière encore plus confortable.



VinciRetainer

Faites en sorte que les dents conservent leur bon alignement, en gardant les dents dans la position idéale, minimisant ainsi toute rechute.





Logiciel intelligent auto-développé

S'appuyant sur les recherches d'Université nationale de Singapour et du Centre Bioimaging de Singapour, notre logiciel bénéficie de caractéristiques mises en évidence pour améliorer la précision du traitement.



Multi-langues

Disponible en anglais, espagnol et japonais.



Système Ceph

Comprend 57 points de repère, 125 éléments de mesure et 14 méthodes d'analyse.



Démonstration rapide

Génère rapidement des résultats simulés de modèles intra-oraux après traitement.



Bibliothèque de cas

Couvre une grande variété de cas réussis que les dentistes peuvent étudier.

Une équipe dirigée par des orthodontistes

Assurer des plans de traitement plus précis.

Plan de traitement VinciSmile® 3D précis, fiable et efficace.

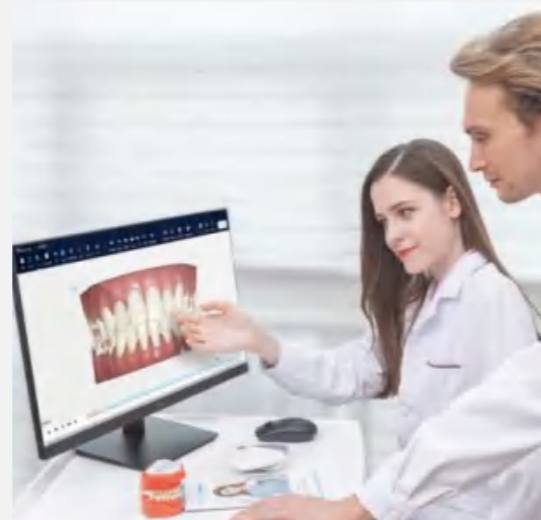
2 Orthodontistes titulaires d'un diplôme de master



25+ Concepteurs de schémas en 3D



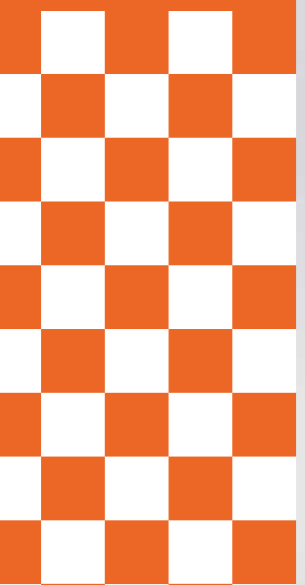
40+ Une équipe d'orthodontistes professionnelle



Processus d'Application Clinique

1 jours pour la conception du plan de traitement en 3D et 4 jours pour la fabrication de l'appareil.





HugeBond Universel

FliPro

Adhésif dentaire photopolymérisable

Une innovation de premier plan qui répond à toutes vos attentes en matière de collage universel.



« FACILE À UTILISER AVEC DE NOMBREUSES INDICATIONS. »

Indication

- Collage direct sous composite photopolymérisable ou une obturation en compomère.
- Réparation des restaurations dentaires en céramique, composites et alliages métalliques.
- Cimentation des restaurations dentaires indirectes à l'aide d'un ciment résine.
- Sceller les zones hypersensibles des dents.

8TH génération

Application universelle

Contient du monomère MDP qui améliore l'adhérence chimique aux produits directs et indirects

- Convient à divers substrats.
- Compatible avec toutes les techniques de mordantage, avec des ciments photopolimérisables, autopolymérisables et à double polymérisation.

Cémentation fiable

- Forte force d'adhérence, pas moins de 20MPa.
- Faible épaisseur de film d'environ 3µm.
- Le pH ultra-doux (PH=2,7) permet d'obtenir d'excellentes forces d'adhérence de la dentine et de l'émail.

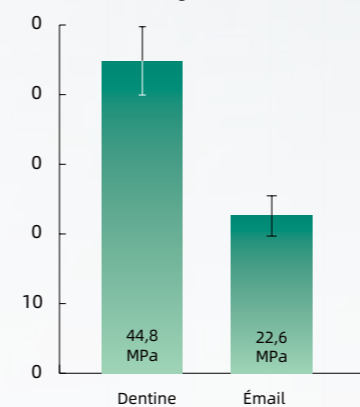
Excellent expérience des opérateurs

- La faible fréquence des microfuites empêche les caries secondaires.
- La conception à ouverture rapide permet une application facile avec une seule main.
- La technique d'aspiration permet de contrôler les gouttes et d'économiser l'utilisation de HugeBond.

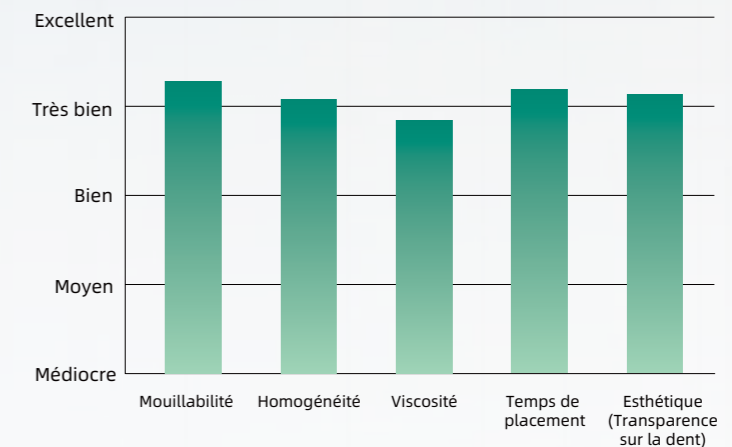
Commentaires des évaluateurs

- « La possibilité d'utiliser un seul matériau de collage pour tous les styles et types de composites est très appréciable. »
- « La viscosité était plus épaisse que celle de la plupart des agents. J'ai l'impression d'avoir une bonne couverture. »
- « La conception du flacon permet d'obtenir facilement la quantité nécessaire. Certains modèles de flacons distribuent plus que ce dont on a besoin ou ce que on veut. »
- « Grande cohérence et facile à utiliser dans les cabinets. »

DENTAL ADVISOR
Résultats des tests sur les biomatériaux :
Force d'adhérence par cisaillement
Mode d'auto-gravure



Résumé de l'évaluation :



P-Echant

Gel de mordantage à l'acide phosphorique

Mordant à 37% d'acide phosphorique avec une consistance idéale pour une mise en place précise.

Indication

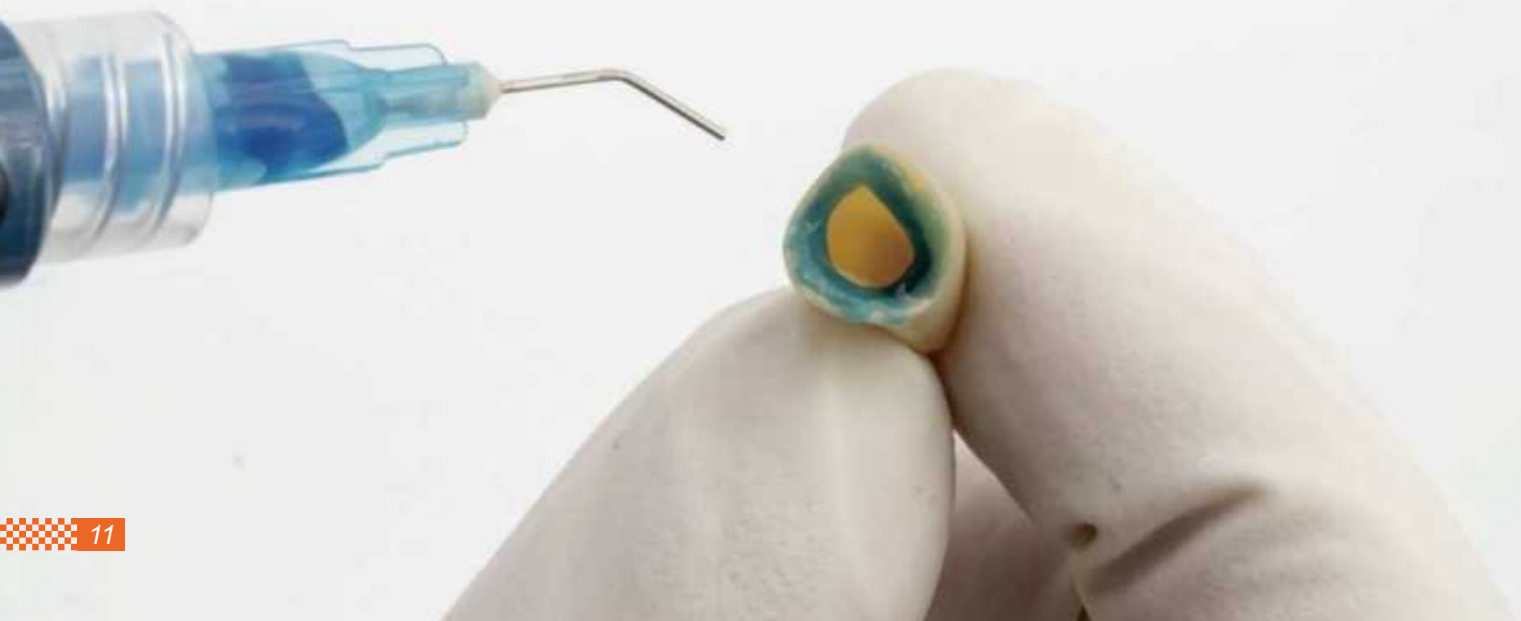
- Utilisé pour le mordantage de l'émail et/ou de la dentine.
- Utilisé pour le nettoyage des surfaces de restauration avant la réparation ou le scellement.

Avantages

- Éliminer la saleté de surface et l'encrassement de l'émail et de la dentine.
- Rendre la surface de l'émail et de la dentine plus rugueuse.
- Ouvrir complètement les tubules de la dentine, ce qui facilite la pénétration de l'adhésif et la formation d'une protubérance de résine.
- La couleur bleue brillante peut être facilement différenciée de la dent.
- L'épaisseur constante du matériau assure une application simple et efficace.
- Il se rince parfaitement, car il s'élimine facilement sans laisser de résidus.
- Viscosité idéale, ce qui facilite la précision du placement et permet un contrôle supérieur.

Emballage

3mL * 1 Seringue
10 embouts de distribution



HF-Echant

Gel de gravure à l'acide fluorhydrique

Acide fluorhydrique fiable à 9 % de concentration

Indication

- Utilisé pour le mordantage de divers types de restaurations en porcelaine/céramique liées à la résine avant la procédure de collage et de cimentation.

Avantages

- Utilisé pour le prétraitement par mordantage de la surface d'adhérence des restaurations en vitrocéramique.
- Il rend la surface de la restauration plus rugueuse et améliore l'adhérence.
- Il améliore la force d'emboîtement mécanique.

Emballage

1.2mL * 1 Seringue
10 embouts de distribution



TopCEM Primer Céramique

Agent de Couplage Céramique

Un primer céramique pour le conditionnement de tous les matériaux de restauration courants.

Environ
25MPa

Grande force d'adhérence à
Vitrocéramique et zircone

Indication

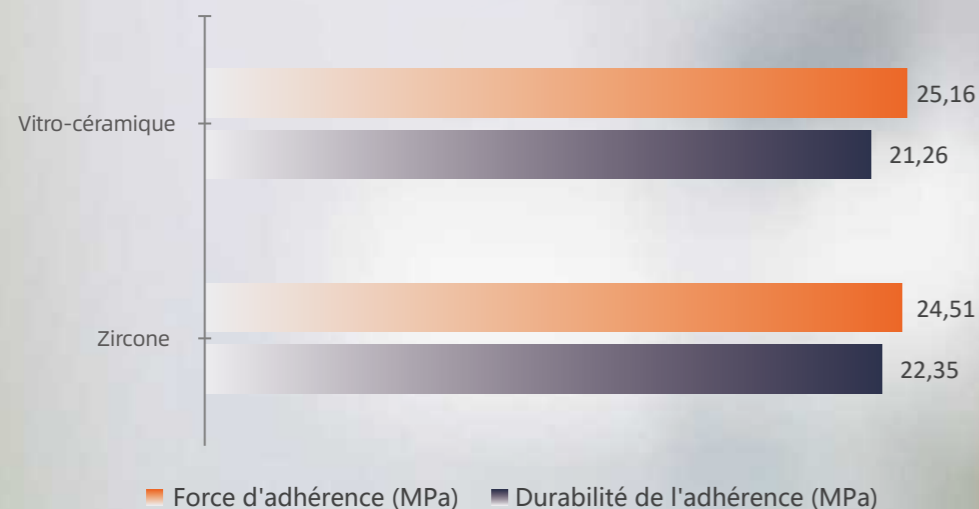
- L'agent de couplage céramique sert d'agent d'apprêt et est utilisé pour créer une adhésion durable entre les composites de collage et les restaurations en vitrocéramique, en céramique oxydée (zircone), en métal, en compos-ite et en composite renforcé de fibres.

Avantages

- L'évaporation rapide du solvant minimise le temps d'attente.
- Servant d'apprêt universel, il convient à de multiples interfaces de restauration.
- Simple d'utilisation, facile à appliquer, compatible avec les ciments résine photopolymérisables ou à double polymérisation.
- Améliore considérablement la force d'adhérence entre le ciment résine et la restauration.

Emballage

5mL * 1 Flacon



* Données du laboratoire HUGE Dental.



TopCEM

Ciment résine à double polymérisation

- Scellement des restaurations dentaires indirectes à l'aide d'un ciment résine.

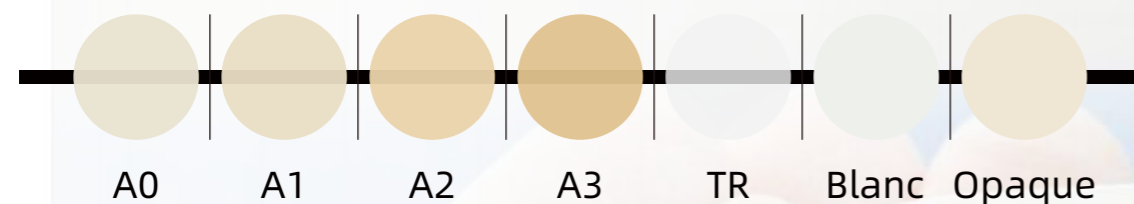
Indication

- Cimentation de toutes sortes de restaurations dentaires, y compris les couronnes, les ponts, les inlays/onlays, les facettes, les tenons dentaires et autres restaurations en métal/alliage, métal-céramique, tout-céramique et/ou porcelaine, composites, et leurs combinaisons.

Avantages

- Le double durcissement offre des options flexibles.
- Temps de travail suffisant et temps de prise rapide.
- La résistance élevée à la flexion supérieure à 120MPa, qui assure une adhésion durable.
- Faible épaisseur de film d'environ 13µm.
- Faible absorption d'eau et solubilité, pour un résultat de restauration durable.
- L'impressionnante radio-opacité de plus de 400%, qui facilite le diagnostic, le traitement et le contrôle des restaurations dentaires lors du rappel.
- La technologie innovante du PTHP atténue la sensibilité aux températures élevées, ce qui permet de résoudre les problèmes potentiels de polymérisation prématurée pendant le transport.
- La technologie redox du PTHP améliore remarquablement la stabilité de la couleur, réduit les changements de couleur avant et après la polymérisation.

Teintes



Paramètre technique

Résistance à la flexion / Mpa	123 MPa
Epaisseur du film/µm	13 µm
Absorption de l'eau/µg/mm3	16 µg/mm3
Solubilité/ µg/mm3	0,6 µg/mm3
Durée de travail	≥ 2 min 30 sec
Temps de polymérisation	2 min 40 sec ~ 3 min 10 sec

Force d'adhérence (MPa)



Emballage

8 g * 1 Seringue



Systeme TopCEM Elite

Solution de cimentation adhésive universelle

Indication

Le système TopCEM Elite est conçu pour le scellement de toutes sortes de restaurations dentaires, y compris les couronnes, les bridges, les inlays/onlays, les facettes, les tenons dentaires et autres restaurations, qui sont en métaux/alliage, vitrocéramique, céramique oxydée (zircone), métal-céramique, tout céramique, composites et leurs combinaisons.

Emballage

6 mL * 1 flacon	Adhésif Dentaire Photopolymérisable HugeBond Universal FliPro
8 g * 1 seringue	Ciment résine à double polymérisation TopCEM DCRC
5 mL * 1 flacon	TopCEM Ceramic Primer Agent de couplage en céramique
3 mL * 1 seringue	Gel de mordantage à l'acide phosphorique P-Etchant
Accessoires:	Mélangeurs intra-oraux, embouts de distribution, tampon de mélange, micro-brosses



Restaurations Pré-traitement

- Restaurations en porcelaine/ vitrocéramique



1 Appliquer le HF-Etchant sur la surface de la restauration. Attendre 60 secondes.

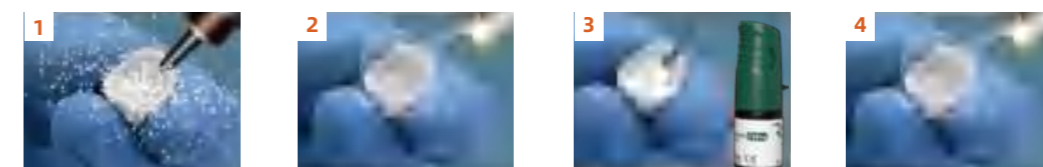
2 Rincer abondamment à l'eau pendant 10 secondes.

3 Sécher avec de l'air sans huile.

4 Appliquer le TopCEM Ceramic Primer sur la surface intérieure de la restauration. Attendre 60 secondes.

5 Sécher la surface apprêtée. *NE PAS TOUCHER LA SURFACE AVEC LES MAINS.

• Restaurations en zircone/métal



1 Utiliser de l'oxyde d'aluminium pour sabler les surfaces de collage des restaurations.

2 Rincer à l'eau et sécher à l'air libre.

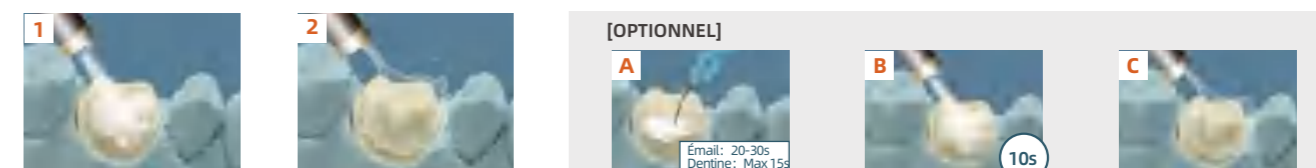
3 Appliquer le HugeBond Universal FliPro et laisser agir pendant 20 secondes.

4 Sécher les restaurations à l'air.

• Restaurations en résine composite

Suivre la même procédure que pour les « restaurations en zircone/métal ».

Pré-traitement de dents



1 Nettoyer la dent à cimenter, rincer à l'eau.

2 Sécher délicatement la surface de la dent avec de l'air exempt d'huile ou des boulettes de coton. Veillez à ne pas trop sécher.

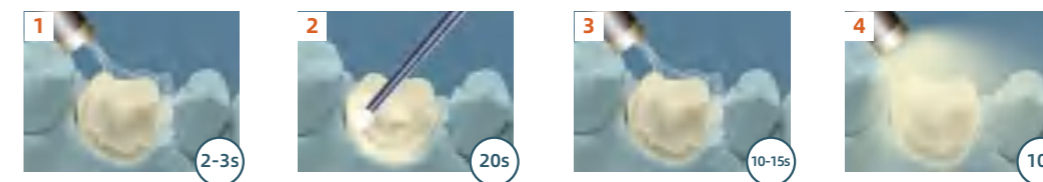
[OPTIONNEL]
A Appliquez P-Etchant sur la surface de l'émail et de la dentine (mordantage total) ou sur la surface de l'émail uniquement (mordantage sélectif).

B Rincez soigneusement la surface de la dent avec de l'eau pendant 10s.

C Séchez doucement la surface de la dent avec de l'air.

Application de l'agent de liaison

Note : Ne pas photopolymériser l'agent de liaison sur la restauration indirecte.



1 Sécher la surface de la dent avec de l'air sans huile pendant 2 à 3 secondes. Veiller à ne pas trop sécher.

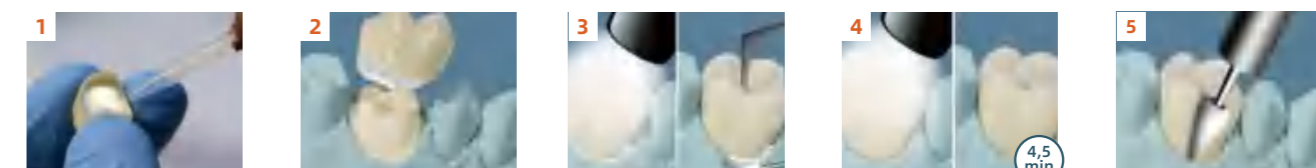
2 Appliquer HugeBond Universal FliPro uniformément en deux couches pendant 20 secondes.

3 Sécher la surface de la dent avec de l'air sans huile pendant 10-15 secondes pour éliminer le solvant.

4 Curer à lumière la surface de la dent pendant 10 secondes.

Cimentation de la restauration

- Couronnes, ponts, inlays, onlays, facettes



1 Placer le TopCEM mélangé 1:1 sur la surface apprêtée de la restauration.

2 Placer la restauration sur la dent en place.

3 Curer à lumière l'excédent de ciment dans la marge pendant 2 secondes, puis le retirer et le nettoyer.

4 Curer à lumière chaque côté de la restauration pendant 10 secondes ou attendre 4,5 minutes pour l'autopolymérisation.

5 Terminer et polir, ajuster l'occlusion.

TopCEM Veneer Ciment de facette

Ciment de facette photopolymérisable

Votre meilleure option pour des résultats optimaux en matière de restaurations prothétiques.

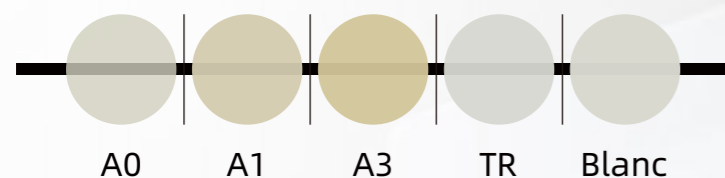
Indication

- Utilisé pour le scellement permanent de facettes en porcelaine/céramique et composites.

Avantages

- 5 teintes et 3 options d'opacité répondent à tous les besoins en matière d'esthétique, de translucidité élevée et de couverture des teintes.
- La photopolymérisation assure la stabilité de la couleur.
- Force de liaison élevée, faible absorption d'eau et solubilité, et aptitude marginale impressionnante.
- Un gel d'essai supplémentaire permet d'adapter la teinte du ciment aux dents naturelles.
- Utilisé pour le scellement permanent de facettes en porcelaine/céramique et composites.

Teintes



Emballage

2,5 g * 1 Seringue
10 embouts de distribution

TopCEM Gel d'essai

Gel d'essai de facette

Permet une harmonisation précise des teintes avec Le ciment de TopCEM-Veneer.

Indication

- Utilisées pour évaluer l'adaptation entre la teinte du ciment et celle de la restauration avant le scellement définitif.

Avantages

- Le gels d'essai offre une excellente correspondance de couleur avec le ciment de facette final.

Emballage

2 g * 1 Seringue
10 embouts de distribution



400%

Haute Radiopacité

Systeme Systeme de TopCEM Veneer

Solution de cimentation des facettes

Indication

Le Systeme de facettes de TopCEM est conçu pour le scellement permanent de facettes en porcelaine/céramique et composites.

Emballage

6 mL * 1 flacon	Adhésif Dentaire Photopolymérisable HugeBond Univeral FliPro
2.5 g * 5 seringues	TopCEM-Veneer Ciment de facette photopolymérisable
1.5 g * 5 seringues	Gel d'essai de facette TopCEM-Veneer Try In
5 mL * 1 flacon	TopCEM Ceramic Primer Agent de couplage en céramique
3 g * 1 seringue	Gel de mordantage à l'acide phosphorique P-Etchant
1.2 g * 1 seringue	Gel de gravure à l'acide fluorhydrique de HF-Etchant
Accessoires	Embouts de distribution, tampon de mélange, micro-brosses



01 Veneer Gel d'essai



Appliquer le gel d'essai sur la face interne de la facette.



Poser délicatement la facette sans exercer de pression.



Rincer soigneusement le placage, puis le sécher à l'air.

02 Prétraitement de la restauration de la facette

- Facettes en porcelaine/ vitrocéramique



Appliquer une couche de HF-Etchant, attendre 60 secondes.



Rincer soigneusement pendant 10 secondes, puis sécher à l'air.



Appliquer deux couches de TopCEM Ceramic Primer sur la surface intérieure de la restauration. Attendre 60 secondes.



Sécher la restauration à l'air.

- Facettes en résine composite



Appliquer HugeBond Universal FliPro et attendre 20 secondes.

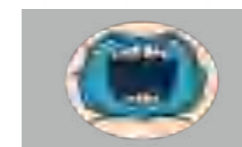


Sécher la restauration à l'air libre pendant 10 secondes. *NE PAS POLYMERISER À LA LUMIÈRE.

03 Prétraitement des dents



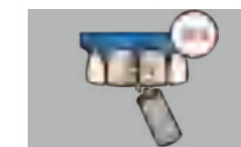
Rincer soigneusement les dents, puis les sécher à l'air.



Isoler les dents avec une digue en caoutchouc.



Appliquer l'agent de mordantage P-Etchant sur la surface des dents.



Rincer les dents mordancées pendant 10 secondes, puis les sécher à l'air.



Appliquer uniformément HugeBond Universal FliPro sur les dents et frotter pendant 20 secondes pour obtenir une surface brillante,



Sécher à l'air pendant 10 secondes pour éliminer le solvant. *NE PAS POLYMERISER À LA LUMIÈRE.

04 Cimentation de facettes



Appliquer le ciment de TopCEM-Veneer.



Placer la facette en position.



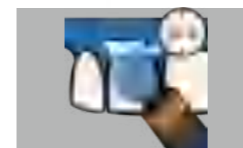
Recouvrir l'excès de ciment dans la marge pendant 2 secondes.



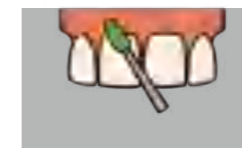
Retirer et nettoyer l'excès de ciment.



Appliquer un gel de glycérine sur les bords avant le durcissement final.



Procéder à la polymérisation finale du ciment pendant 20 secondes.



Nettoyer et polir.



Appliquer Pro Shield Fluor Protector sur les dents pour la protection postopératoire.

TopCEM-RMGI

Ciment verre ionomère modifié parla résine

Répondre à toutes vos attentes pour une cimentation simple, flexible et prévisible.

Indication

- Cimentation des couronnes et des ponts en métal fusionné à la porcelaine (PFM)
- Cimentation de couronnes, d'inlays et d'onlays en métal
- Restaurations céramiques centrales renforcées par la zircone
- Cimentation d'inlays, d'onlays, de couronnes et de ponts en résine
- Scellement final de couronnes métalliques, de couronnes PFMS ou de restaurations céramiques renforcées par la zircone sur des piliers d'implants

Simplifié Opération

- Plus besoin d'adhésifs, d'apprêts ou de conditionneurs.
- Le durcissement par adhérence assure un nettoyage rapide et facile de l'excédent de ciment.
- Consistance idéale pour une mise en place précise.

Résultat fonctionnel

- La libération continue de fluorure prévient les caries secondaires.

Cémentation fiable

- Faible épaisseur de film pour une adaptation marginale.
- La haute résistance offre une performance de cimentation idéale et de longue durée.

Emballage

8 g * 1 Seringue

Paramètre technique

Rapport de mélange (base:catalyseur)	1:1
Durée de travail (minimum)	1 min 30 sec
Temps de prise intra-orale (maximum, à partir du mélange initial)	4 min 30 sec

Plus de **20MPa**
Adhésion fiable à la zircone



TopCEM Vigor SA

Ciment résine auto-adhésif

Une innovation simplifie votre chemin vers le succès de la restauration.

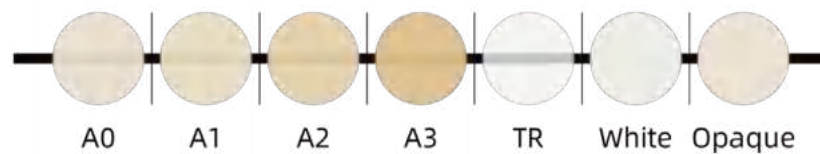
Indication

- Scellement de couronnes, de ponts, d'inlays, d'onlays et de tenons dentaires en céramique, en composite et en métal, de ponts de Maryland à 2-3 éléments et de ponts d'inlay/onlay à 3 éléments (contre-indiqué pour les patients souffrant de bruxisme ou de parodontite).
- Cimentation des pieux en fibre.
- Scellement de restaurations en céramique, en composite et en métal sur des piliers d'implants.

Avantages

- Offre une solution de scellement en une seule étape, sans besoin d'adhésif, qui permet de gagner du temps
- Épaisseur de film ultra-faible d'environ 8µm, garantissant un résultat de scellement solide
- Haute résistance à la flexion supérieure à 100Mpa
- Faible absorption d'eau et solubilité, pour un résultat de restauration durable.
- Viscosité parfaite pour une mise en place précise, sans écoulement dans la bouche du patient.
- 7 teintes et 3 opacités permettent d'obtenir un résultat esthétique semblable à celui d'une dent.

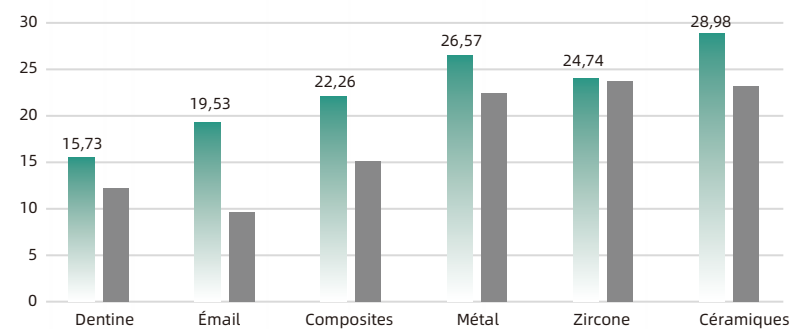
Teintes



Emballage

8 g * 1 seringue

Résistance d'adhésion (photopolymérisée)/MPa



■ TopCEM Vigor SA ■ Marque A

Paramètre technique

Résistance à la flexion / Mpa	113.6 MPa
Épaisseur du film/µm	8.4 µm
Absorption de l'eau/µg/mm	27,8 µg/mm ³
Solubilité/ µg/mm	0,6 µg/mm ³
Durée de travail	≥2min
Temps de cure (auto-cure)	2 min 30 sec-3 min 10 sec



TrusFIL

Composite de restauration universel

Se distingue d'autres restaurations par sa résistance inattendue et sa rétention du polissage.

Indication

- Restaurations directes des dents antérieures et postérieures (y compris les surfaces occlusales) ;
- Construction des noyaux ;
- Attelles ;
- Restaurations indirectes, y compris les inlays, onlays et facettes.

Durée de vie Impressionnante

- Grande résistance à la flexion, faible absorption d'eau et solubilité.
- Le faible retrait de polymérisation prévient efficacement les caries secondaires.
- La charge de zircane améliore la résistance à la compression.

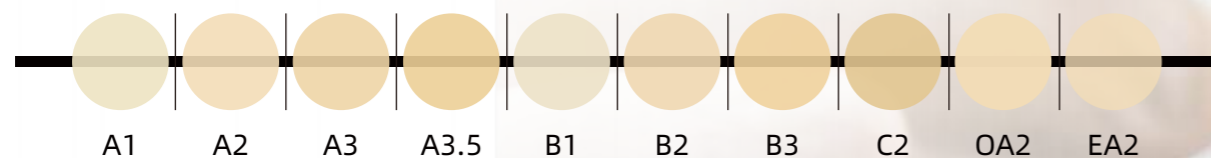
Opération Facile

- Se forme facilement, ne colle pas.
- Plus de 400 % de radiopacité élevée pour une identification plus facile lors du rappel.

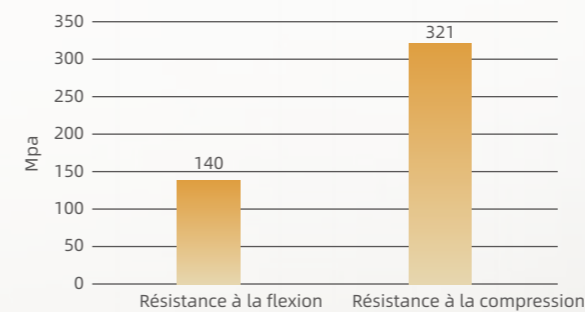
Esthétique Naturelle

- 3 opacités et 10 teintes pour un effet dentaire naturel.
- Excellente aptitude au polissage et brillance à long terme.

Ombre



*Absorption de l'eau/μg/mm ³	17/μg/mm ³
*Solubilité /μg/mm ³	0,7/μg/mm ³
* Retrait de polymérisation/%	1,06%
* Profondeur de polymérisation (teinte A3)/mm	2,49 mm



Emballage

4 g * 1 seringue

*La bonne résistance à la compression (321 MPa) rend le composite suffisamment solide pour être placé dans n'importe quelle classe de cavité.

*Résiste à la charge dans les zones de support de stress grâce à sa bonne résistance à la flexion (140 MPa).



TrusFIL Fluide

Composite de restauration fluide

Esthétique multiteinte, viscosité satisfaisante et technologie d'auto-nivellement.

Indication

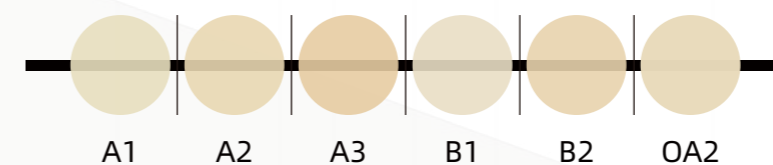
- Restaurations de classe III et V.
- Restauration de préparations de cavités peu invasives (y compris les petites restaurations occlusales non porteuses de contraintes).
- Base/liner sous les restaurations directes.
- Réparation de petits défauts dans les restaurations indirectes.
- Scellant des fissures et des creux.
- Blocage des zones en entonnoir.
- Réparation des restaurations provisoires en résine et en acrylique.

Avantages

- Des propriétés physiques et chimiques impressionnantes garantissent la durabilité.
- La résistance à la flexion parfaite.
- La bonne rhéologie facilite le contrôle précis et l'auto-nivellement.
- Les teintes multiples permettent d'obtenir un effet esthétique idéal.
- Faible retrait de polymérisation.
- Plus de 300% de radiopacité aux rayons X.

Résistance à la flexion / Mpa	130 Mpa
Absorption de l'eau/μg/mm ³	19/μg/mm ³
Solubilité/μg/mm ³	0,48/μg/mm ³
Profondeur de polymérisation (teinte A3)/mm	2,9 mm

Teintes



Spécification

2g*1 seringue+10 embouts de distribution

130MPa
Résistance à la flexion impressionnante



TrusFIL X-Blend

Composite de restauration universel

Une seringue pour TOUTES les gammes de teintes de dents

Indication

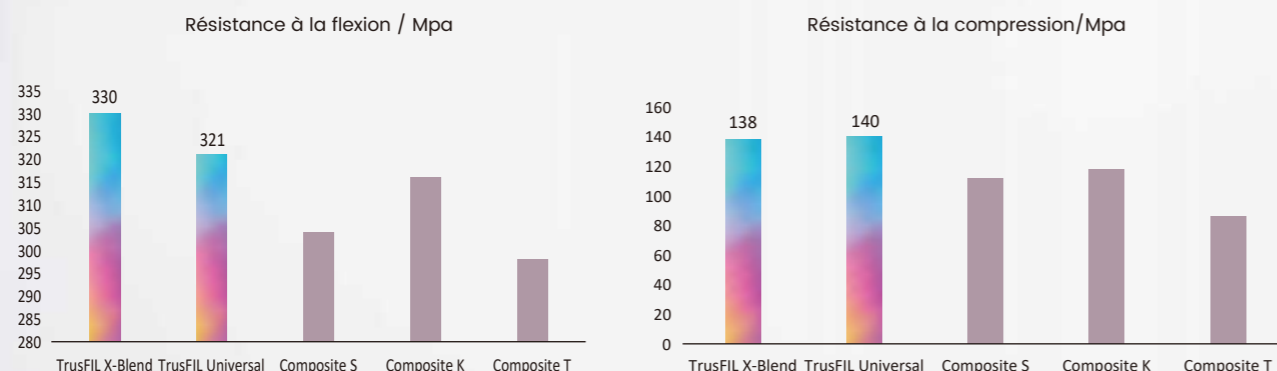
- Restaurations directes antérieures et postérieures (y compris les surfaces occlusales) ;
- Construction des noyaux ;
- Attelles ;
- Restaurations indirectes, y compris les inlays, onlays et facettes.

Avantages

- Pas de teintes gaspillées avec une seule teinte universelle de TrusFIL-XBlend, ce qui change votre routine de restauration.
- Pas besoin de trouver les teintes exactes correspondant aux dents naturelles de vos patients. Moins d'effort requis.
- Une longévité exceptionnelle avec un faible retrait de seulement 1,06 %.
- Propriétés physiques impressionnantes grâce à la technologie de TrusFIL Nanofiller.
- Profondeur de séchage de 3.5 mm - gain de temps.
- Facile à polir, très résistant aux taches et très brillant.

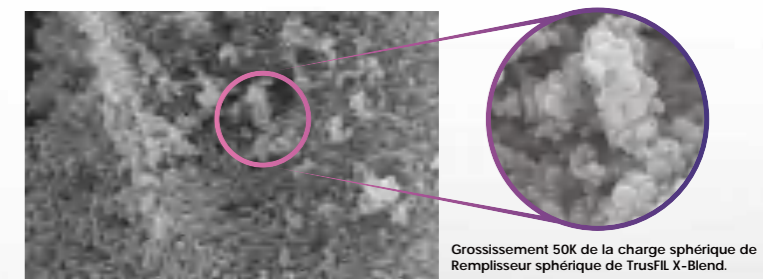
Spécification

4 g * 1 Seringue



Technologie de TrusFIL X-Blend

- Grâce à des charges spéciales et à la technologie innovante TrusFIL, les expositions TrusFIL X-blend parviennent à couvrir toutes les teintes en UN SEUL composite de teinte universel avec l'effet caméléon.



Grossissement 50K de la charge sphérique de Remplisseur sphérique de TrusFIL X-Blend.

Propriétés

Retrait de Polymérisation/ %	1,06 %
Module d'élasticité/ GPa	11.5 GPa
Absorption de l'eau/µg/mm3	18,2 µg/mm3
Solubilité/ µg/mm3	0,5 µg/mm3
Profondeur de polymérisation /mm	3,5 mm



Systeme de restauration de TrusFIL

Solution de restauration composite universelle

Indication

Le système de restauration de TrusFIL est un système de restauration directe hautement aligné. Il sert aux usages suivants :

- Restaurations directes des dents antérieures et postérieures (y compris les surfaces occlusales) ;
- Construction des noyaux ;
- Attelles ;
- Restaurations indirectes, y compris les inlays, onlays et facettes.

Emballage

6 mL * 1 flacon	Adhésif Dentaire Photopolimérisable HugeBond Universal FliPro
4 g* 6 seringues	Restaurateur composite universel de TrusFIL
3 mL * 1 seringue	Gel de mordançage à l'acide phosphorique P-Etchant
Accessoires	Embouts de distribution, tampon de mélange, micro-brosses

UltraCore

Matériau de reconstitution des noyaux

Un matériau de reconstitution des noyaux semblable à une véritable dentine, qui vous apporte des résultats de restauration optimaux.

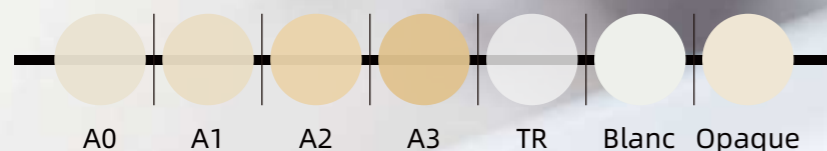
Indication

- Construction des noyaux.
- Scellement du tenon radiculaire.
- Cimentation de couronnes et de ponts permanents.

Avantages

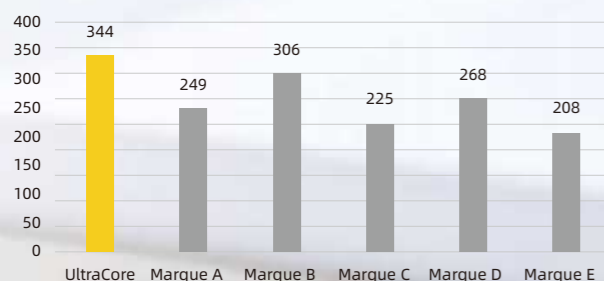
- Résistance supérieure à la compression et à la flexion.
- Se coupe comme la dentine naturelle et s'adapte à la structure naturelle de la dent.
- Excellente viscosité garantissant une adaptation optimale aux parois de la cavité et aux tenons radiculaires.
- Épaisseur de film ultra-mince idéale (12.7 µm) pour le cimentage des tenons radiculaires.
- Les 7 teintes disponibles garantissent l'aspect naturel de la dent.
- Les techniques de double polymérisation facilitent l'application dans le canal radiculaire.

Emballage

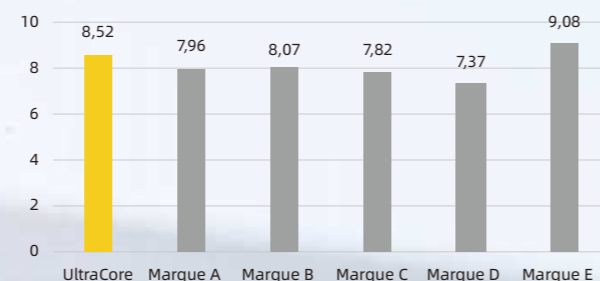


Matériau optimal pour les constructions de noyaux

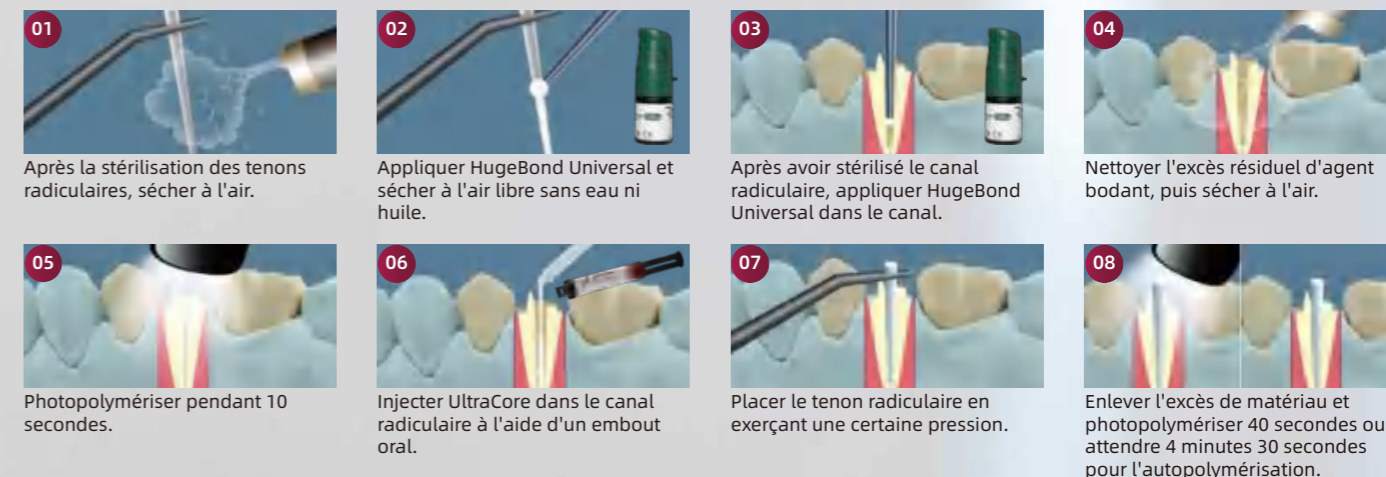
Résistance à la compression/Mpa



Module de flexion/GPa



• Scellement du tenon radiculaire



• Construction des noyaux



Proseal F

Résine de revêtement d'émail

Un moyen sûr et indolore de protéger les dents contre les caries.

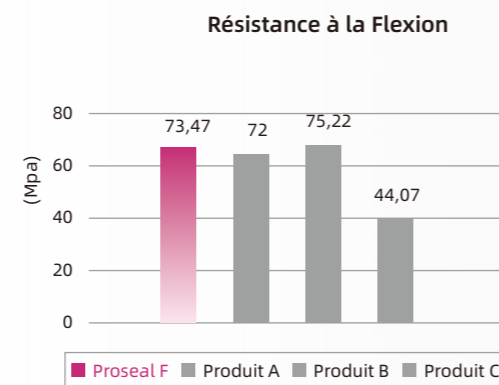
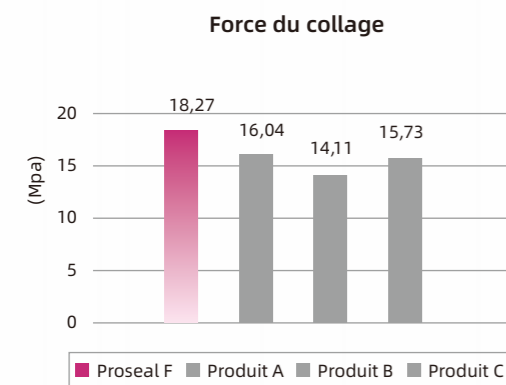
Indication

- Scellement des puits et fissures
- Remplissage et protection de la surface de l'émail défauts mineurs ou carie précoce suspecte
- Infiltration dans la surface de l'émail et recouvrement sous la structure de l'émail

Avantages

- La libération prolongée d'ions fluorure peut prévenir l'apparition de caries secondaires.
- Il est rose avant le durcissement et blanc opaque après le durcissement.
- Résistance élevée à l'adhérence et à la flexion.
- Une grande quantité de fluor est libérée pendant une longue période.
- Peu d'odeur piquante.

Paramètres



Guide d'Opération

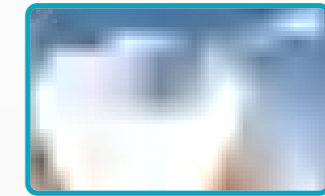
comme scellant pour puits et fissures



Préparer la dent (rincer et sécher).



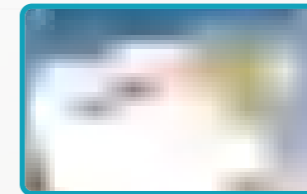
Mordre les puits et les fissures avec le gel de mordantage à l'acide phosphorique P-Etchant.



Rincer et sécher.



Appliquer Proseal F sur la dent.



Allumer le traitement jusqu'à ce que Proseal F prenne une couleur blanche opaque.



Terminer la prévention.

Emballage

1,5 g * 1 Seringue
10 embouts de distribution



Pro Shield

Protecteur Fluor

Un système de vernis innovant avec une suspension stable de fluorure de sodium.

Indication

- Pour la prévention des caries récurrentes, du développement des caries, du détartrage autour des appareils orthodontiques, des caries des puits et fissures (occlusales).

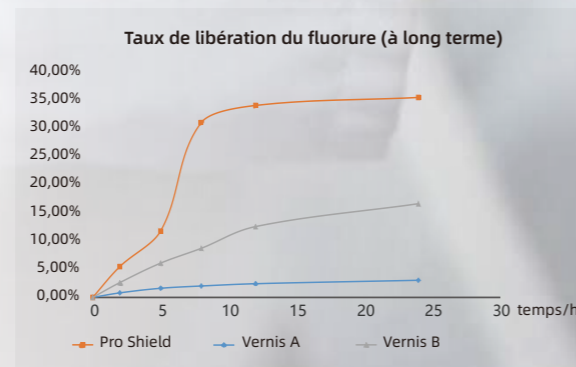
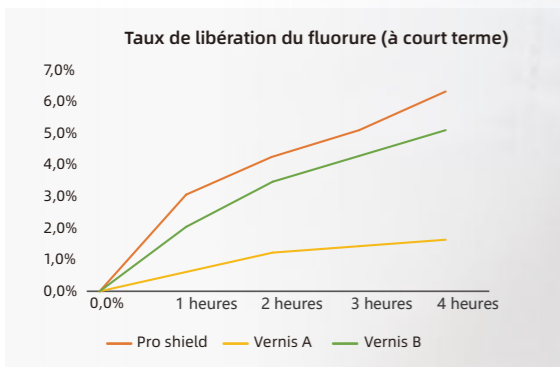
Avantages

- Libération durable de fluor — 22 600 ppm de fluorure de sodium
- Performance stable à long terme et résistance à des températures plus élevées
- Bon goût pour une meilleure acceptation des patients
- La conception unique de l'emballage facilite les opérations cliniques

Emballage

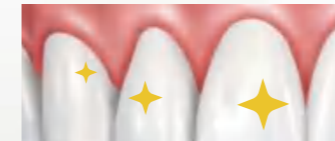
Tube de 10g
0.4g * 50 Kit

Capacité élevée de libération de fluorure Convient aux enfants et aux adultes

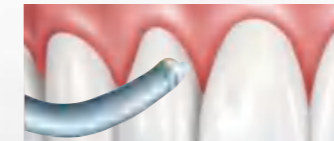


*Données du laboratoire de HUGÉ

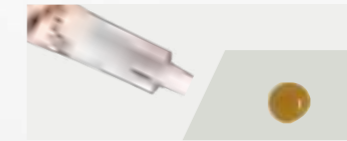
Guide d'Opération



1. Assurer que les zones à traiter sont propres.



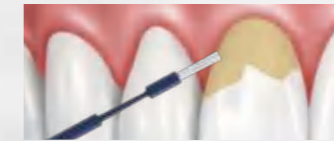
2. Retirer l'excès de salive à l'aide d'une seringue triple ou de boulettes de coton.



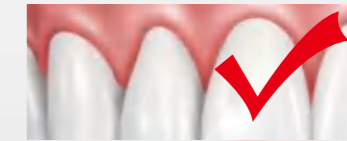
3. Prélever une quantité appropriée de produit dans le tube.



4. Ou appliquer directement la dose unique.



5. Utiliser la microbrosse pour appliquer une fine couche sur la surface de la dent.



6. Pro Shield forme un film fin sur la surface de la dent.

22.600 ppm
Fluorure de sodium

Solution dentaire pédiatrique

Prendre soin de la santé dentaire des enfants pour votre bénéfice et celui de vos jeunes patients.

HUGE dispose d'un système dentaire pédiatrique professionnel. La gamme comprend des produits préventifs, des traitements peu invasifs et des produits de restauration. Tous les produits ont démontré leur efficacité et leur sécurité dans les expériences cliniques. Ils aident les enfants à conserver de bonnes conditions dentaires et traitent efficacement les maladies dentaires des enfants.

Pourquoi choisir un ciment verre ionomère pour les enfants ?

- Libération continue et durable de fluorure pour prévenir les caries dentaires chez les enfants
- Facile à utiliser et à appliquer dans les cabinets
- Excellente force de liaison avec les restaurations métalliques. Peut être utilisé pour coller des couronnes préfabriquées.

Prévention

Pour maintenir les dents en bonne santé, de petites quantités de fluor sont nécessaires pour les dents à tous les stades. La prévention des caries dentaires est très importante, surtout pour les enfants. Plusieurs organisations dentaires et rapports de recherche recommandent l'utilisation professionnelle de matériaux de restauration au fluor.

Diagnostic

Proseal F

Résine de revêtement d'émail



Pro Shield

Protecteur fluor



Restauration

TrusFIL

Composite Unviersal Restauratif



Flux TrusFIL

Composite fluide Restauratif



Protection

Ciment verre ionomère

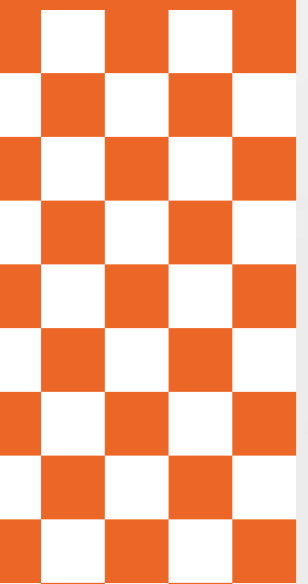
Système de verre ionomère amélioré
Lutting I - Filling I - LuFill HS



HugeBond Universal FliPro

Adhésif dentaire photopolymérisable





PERFIT Putty

Matériau d'empreinte en élastomère

Indications

- Le produit est un matériau d'empreinte dentaire à base de polysiloxane de vinyle à polymérisation par addition qui est utilisé pour toutes les techniques d'empreinte de couronnes et de ponts, d'édentements, d'orthodontie et d'implants.



Avantages

- Bonne stabilité dimensionnelle linéaire.
- Excellente reprise après déformation.
- Résistance élevée à la déchirure et à la traction.
- Disponible en prise normale et en prise rapide.
- Recommandé pour la prise d'empreinte en deux étapes avec des matériaux légers.

Paramètres techniques

Paramètre technique	Putty	
	Prise Normale	Prise Rapide
Type		
Durée de mélange	30s	30s
Durée de travail total	1min30s	1min15s
Durée de prise dans la cavité buccale	3min00s	2min30s
Changement dimensionnel linéaire (24 h)	>99.5%	
Reprise après déformation	<0.2%	
Dureté Shore A (24 h)	≈67	
Couleur	Violet	

*Données du laboratoire de HUGE



Emballage
250mL*1 Base
250mL*1 Catalyseur
2 cuillères à mesurer



Emballage
250mL*1 Base
250mL*1 Catalyseur
2 cuillères à mesurer
50mL*1 Cartouche Light Body

PERFIT Putty New

Matériau d'empreinte en élastomère

HUGE prévoit de lancer une nouvelle série de matériaux d'empreinte. Parmi eux, le Putty New est plus doux au toucher, a une vitesse de durcissement plus rapide et une dureté plus élevée. Il est plus précis et convient aux empreintes fonctionnelles telles que les empreintes d'implants et les empreintes de prothèses complètes.

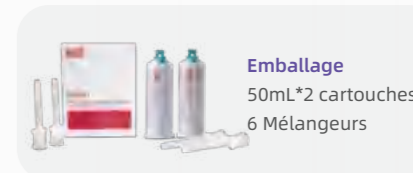
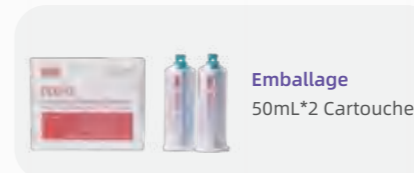
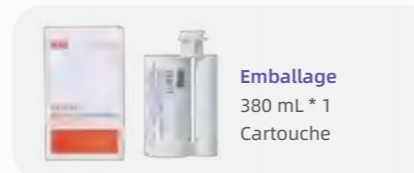


Avantages

- Mélange facile et manipulation aisée
- Meilleure efficacité de durcissement et meilleure stabilité dimensionnelle
- Gain de temps, le modèle en plâtre peut être coulé immédiatement
- Facile à utiliser et ne pas coller aux gants en caoutchouc facilement.
- Possible à scanner, disponible pendant le processus digital.



PERFIT Corps lourd



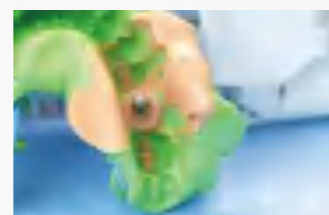
Matériau d'empreinte en élastomère

Indications

- Le produit est un matériau d'empreinte dentaire à base de polysiloxane de vinyle à polymérisation par addition qui est utilisé pour toutes les techniques d'empreinte de couronnes, de ponts, d'édentements, d'orthodontie et d'implants.



Heavy Body/Distributeur-Mélange



Heavy Body/Auto-Mélange

Avantages

- Fonctionnement facile et efficace.
- Bonne qualité de mélange, sans bulles.
- Haute précision et stabilité dimensionnelle.
- Résistance élevée à la déchirure et à la traction.
- Particulièrement adapté au moulage de bordures.

Paramètres techniques

Paramètre technique	Heavy Body/Distributeur-Mélange		Heavy Body/Auto-Mélange	
	Prise Normale	Prise Rapide	Prise Normale	Prise Rapide
Durée de travail total	2min00s	30s	2min00s	1min30s
Durée de prise dans la cavité buccale	3min30s	1min30s	3min30s	3min00s
Changement dimensionnel linéaire (24 h)	>99.5%			
Reprise après déformation	<0.2%			
Dureté Shore A (24 h)	≈68			
Couleur	Bleu		Vert	

*Données du laboratoire de HUGÉ

Technique d'empreintes

1. Technique en deux étapes
Recommandé pour toutes les restaurations cliniques, couronnes, ponts, inlays, onlays et empreintes d'implants
2. Technique en une étape
Recommandé pour les empreintes d'implants.



PERFIT Corps Régulier Transparent

Matériau d'empreinte en élastomère

- Pour l'application dans les cabinets :
 1. Technique d'empreinte en deux étapes avec Corps Léger
 2. Plaque de guidage de photopolymérisation pour
 - a. Maquette de la restauration
 - b. Collage de brackets orthodontiques
 - c. Tampon occlusal pour les restaurations en composite
- Pour l'application dans les laboratoires :
 - Technique de moulage par injection de matériaux composites.



Transparence extrême



Pas de bulles



Rigidité idéale

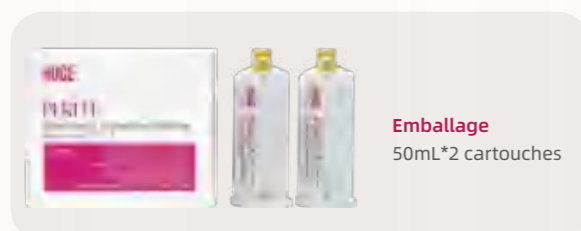


Résultats esthétiques excellents

Paramètres techniques

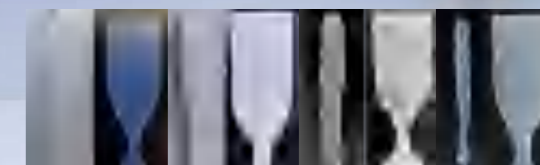
Paramètre technique	PERFIT Corps Régulier
Durée de travail	1min30s
Durée de prise dans la cavité buccale	3min00s
Dureté Shore A	62
Couleur	Transparent

*Données du laboratoire de HUGE



Comparaison

PERFIT Corps Régulier par rapport à ses concurrents :
La comparaison montre clairement que HUGE Corps Régulier a une meilleure transparence. Il produit rarement des bulles d'air et a un effet esthétique élevé.



HUGE Marque A Marque B Marque C

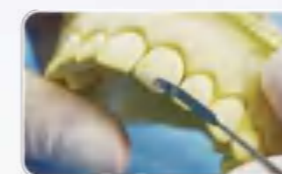
Cas d'application clinique

La matrice faite avec PERFIT Corps Régulier présente une excellente esthétique. En peu de temps, elle peut simplifier les procédures cliniques et augmenter l'efficacité opérationnelle.

Technologie MOCK-UP indirecte pour la restauration esthétique



1. Préparer les dents et réaliser le modèle en plâtre



2. Finir la restauration avec de la cire sur le modèle en plâtre



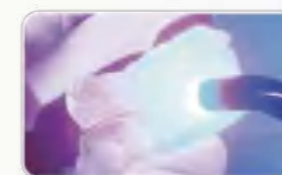
3. Appliquer le Corps Régulier sur le modèle en plâtre



4. Utiliser le Corps Régulier pour rendre la matrice transparente



5. Remplir l'espace avec des résines photopolymérisables



6. Photopolymérisation des matériaux en résine



7. Finir la restauration après le polissage

PERFIT Corps Léger



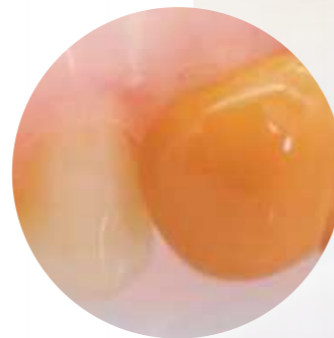
Matériau d'empreinte en élastomère

Indications

- Le produit est un matériau d'empreinte dentaire à base de polysiloxane de vinyle à polymérisation par addition. Il est utilisé pour toutes les techniques d'empreinte de couronnes, de ponts, d'édentements, d'orthodontie et d'implants.

Avantages

- Propriétés d'écoulement et stabilité extraordinaires.
- Haute hydrophilie et thixotropie exceptionnelle.
- Forte capacité à reproduire les détails.
- Disponible en prise normale et en prise rapide.
- Recommandé pour la prise d'empreinte en deux étapes avec des porte-empreintes.



Paramètres techniques

Paramètre technique	Corps Léger	
	Prise Normale	Prise Rapide
Type		
Durée de travail total	2min15s	1min30s
Temps de pose dans la cavité buccale	3min30s	2min30s
Changement dimensionnel linéaire (24 h)	>99.5%	
Reprise après déformation	<0.2%	
Dureté Shore A (24 h)	≈56	
Couleur	Orange	

*Données du laboratoire de HUGE



Emballage
50mL*2 Cartouches



Emballage
50mL*2 Cartouches
12 Mélangeurs
12 Conseils bucco-dentaires

Application clinique



01. Choisir le matériau PERFIT Corps Léger



02. Appliquer le matériau sur l'empreinte initiale et dans la bouche du patient



03. Réaliser une empreinte précise

Résultats des empreintes
Durée de stockage
28 jours

PERFIT Corps Lourd & Corps Léger Prise Rapide

Commentaires des évaluateurs de Dental Advisor

« La facilité de chargement et la consistance de ce matériau d'empreinte sont très bonnes.»
 « Très bon détail et bonne manipulation. Excellente propriété hydrophile.»
 « La couleur du Corps Léger facilite la distinction des détails des marges.»
 « J'adore le temps de prise! »
 « Temps de prise assez bon »
 « Empreintes très nettes, faciles à exprimer, hydrophiles et compatibles avec nos pointes d'impression qui semblent produire moins de bulles. »

« TRÈS BON DÉTAIL ET BONNE MANUTENTION. EXCELLENTE PROPRIÉTÉ HYDROPHILIQUE ».



88% ÉVALUATION CLINIQUE

78% CONSULTANTS QUI CONFIRME QU'IL RECOMMANDERA À UN COLLÈGUE

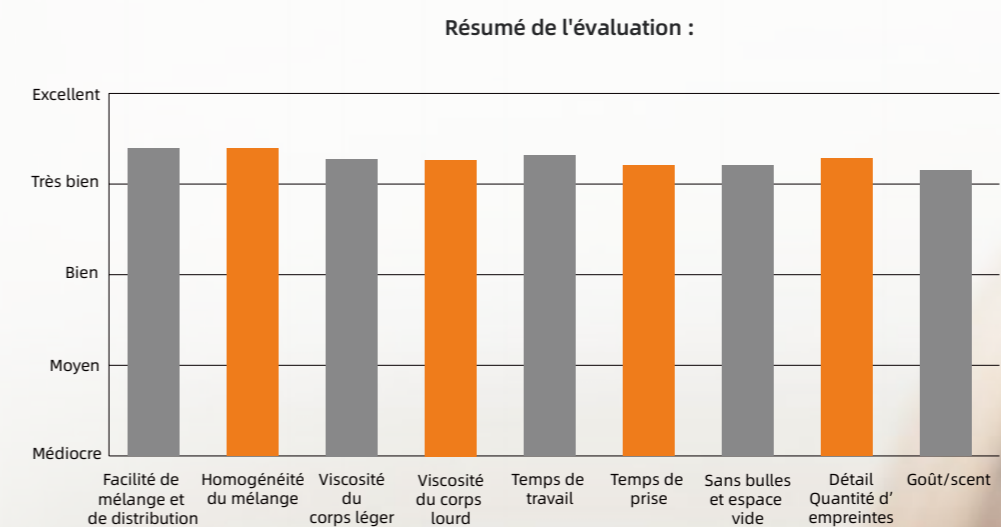
Solutions pour les applications spécifiques :

Par rapport à la technique traditionnelle de prise d'empreinte en deux étapes, Corps Lourd & Corps Léger bénéficient d'un fonctionnement simple et d'une excellente stabilité dimensionnelle. Nous recommandons de l'utiliser comme outil de prise d'empreinte pour la restauration d'implants et la restauration de prothèses complètes.

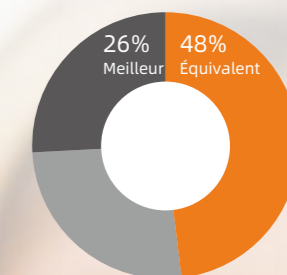


Avantages uniques :

- Haute hydrophilie pour des empreintes précises et fiables.
- Résistance élevée à la déchirure et à la traction.
- Excellente stabilité dimensionnelle linéaire permettant de maintenir la précision de l'empreinte jusqu'à 4 semaines.
- Bonne biocompatibilité.
- Sécurité d'utilisation pour les patients.



Comparé avec concurrents



Kit d'empreinte

Avantages



Fournisseur de solutions complètes



De nombreuses options personnalisées



Qualité fiable

Des solutions polyvalentes

Largement utilisé dans les traitements bucco-dentaires en ligne tels que l'orthodontie invisible, la beauté des dents et les protections bucco-dentaires pour le sport.

Coffret standard HUGE

- Putty Base 25g*4+ Putty Catalyst 25g*4
- Plateaux supérieurs*2 + Plateaux inférieurs*2
- Instruction de l'usage*1



Options Personnalisées

- 01** Fournisseur de solutions complètes
L'offre des produits intégrés
- 02** De nombreuses options personnalisées
Combinaison de configurations de produits diversifiés
- 03** Qualité fiable
Même matériau avec HUGE Perfit



PERFIT

Enregistrement d'occlusion

A-Silicone pour l'Enregistrement d'occlusion

Indications

- A-Silicone pour l'enregistrement d'occlusion sert à reproduire l'enregistrement d'occlusion.



Avantages

- Enregistrement d'occlusion précis grâce à une dureté élevée
- Grande rigidité et facile à découper
- Excellente stabilité dimensionnelle



Paramètres techniques

Paramètre technique	Enregistrement d'occlusion	
	Prise Normale	Prise Rapide
Type		
Durée de travail total	30s	12s
Durée de prise dans la cavité buccale	1min30s	45s
Dureté Shore A ;	90	
Couleur	Bleu clair	

*Données du laboratoire de HUGE



PERFIT Enregistrement d'occlusion- Transparent

A-Silicone pour l'Enregistrement d'occlusion



- Matériau d'enregistrement d'occlusion à longue durée de vie
- Tampon occlusal pour les restaurations composites photopolymérisables
- Matrice de transfert pour la fixation des brackets
- Maquette de restauration

Avantages

- Dureté élevée et facile à découper
- Excellente transparence, pratiquement pas de bulles
- Contrôle visuel direct de l'occlusion prévue

Paramètres techniques

Paramètre technique	Enregistrement d'occlusion de PERFIT - Transparent
Durée de travail	30s
Durée de prise dans la cavité buccale	1min30s
Dureté Shore A ;	70
Couleur	Transparent

*Données du laboratoire de HUGE

90 Shore A

Dureté élevée



Matériaux de repositionnement des prothèses dentaires doux

Matériau d'empreinte en élastomère

Pour le repositionnement doux permanent des prothèses partielles ou complètes :

- Pour soulager la sensibilité
- Ferme l'espace entre la ligne de fibrillation palatine et la base
- Empêche la déformation de la prothèse et augmente la rétention de la prothèse
- Pour amortir les processus alvéolaires tranchants

Avantages

- Facile à utiliser
- La mémoire élastique rend la prothèse plus stable.
- Absorbe la charge de mastication
- Gagne du temps dans le cabinet et permet aux patients de se sentir immédiatement à l'aise.

Paramètres techniques

Matériau souple pour le regarnissage	
Temps de travail	01:45
Temps de prise *	05:00
Dureté Shore A ;	40
Couleur	Rose

*Données du laboratoire de HUGÉ

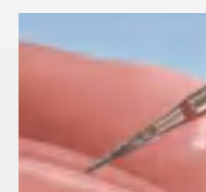
Primer	
Temps de séchage	01:00
Vernis	
Durée de travail	01:00
Temps de réglage 23°C	10:00

Emballage

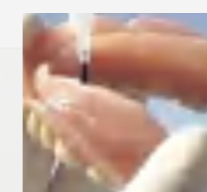
Matériau de rebasage souple : Cartouche de 50 mL
 Primer : 10mL /Flacon
 Vernis : 5mL base, 5mL catalyseur /Flacon



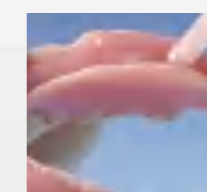
Utilisation recommandée - Côté clinique



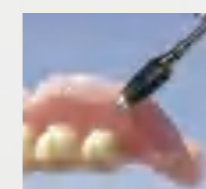
1. Préparation



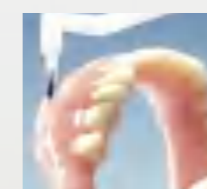
2. Appliquer l'apprêt



3. Appliquer des matériaux de revêtement souples



4. Trim



5. Appliquer le vernis (rapport de mélange 1:1)



Terminer la restauration



PERFIT Adhésif pour porte-empainte

Accessoire d'impression

Indication

- Pour offrir une adhésion fiable entre le porte-empainte et le matériel d'empainte en silicone.

Avantages

- Convient au silicone A et au silicone C
- Facile à appliquer et à manipuler
- Temps de prise court après l'application
- Contrôle visuel de la couleur bleue

Temps de séchage

3 minutes



Emballage

10mL/flacon

Guide d'Opération



01



02

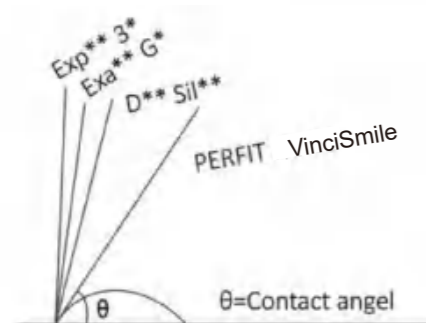
- Appliquer une couche uniforme sur le porte-empainte et laisser sécher au moins 3 minutes.
- Appliquer le matériel d'empainte en silicone.



Avantages

Précis - Professionnel - Efficace

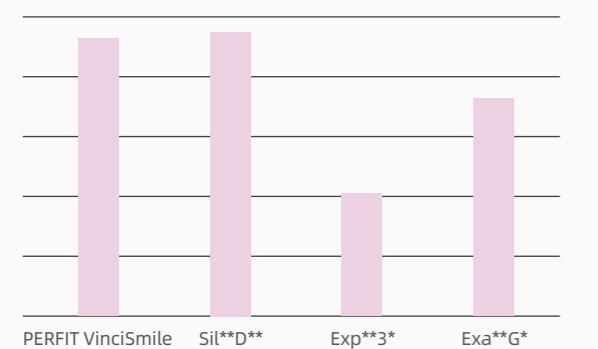
Test de Goutte d'Eau ▼



Angles de contact du corps léger avec différentes marques

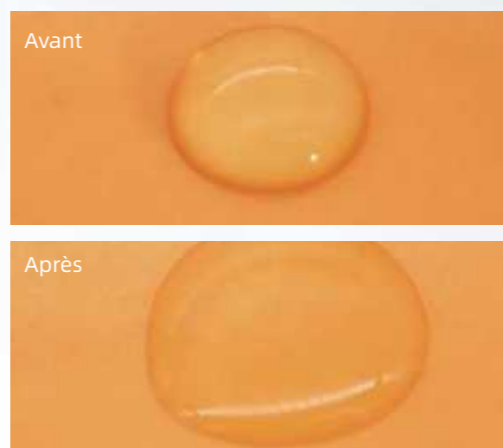
L'excellente hydrophilie permet d'obtenir les détails rapidement et de réduire le risque de formation de bulles, garantissant ainsi un haut niveau de précision.

Essai de fluidité ▼



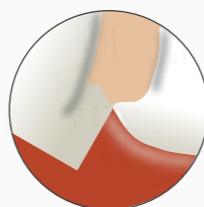
Fluidité de différentes marques de corps légers sous une certaine pression

Test d'Hydrophilie en 2s

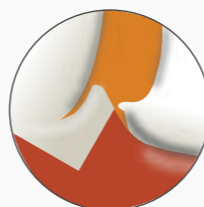


*Selon les résultats des tests de laboratoire VinciSmile

D'autres Marques



Perfit corps Léger



*Selon les résultats des tests de laboratoire VinciSmile

Test d'égouttage ▼

Une thixotropie exceptionnelle assure une meilleure expérience clinique.

La grande fluidité permet d'atteindre les espaces les moins accessibles du sillon gingival.

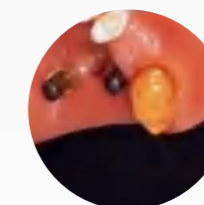


VinciSmile Sil**D** Exp**3* Exa**G*

Perfit Light Body

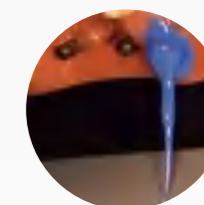


Test de thixotropie en conditions statiques



PERFIT Corps Léger

VS



D'autres Marques

*Selon les résultats des tests de laboratoire VinciSmile

Matériau d'empreinte en silicone

	Système de distribution	Coffret Standard	Accessoires	
Putty Hand-Mix		250mLx2		
Corps Léger Distributeur de mélange		50mLx2		
Corps lourd Distributeur de mélange		50mLx2		
Enregistrement d'occlusion		50mLx2		
Corps Régulier		50mLx2		
Corps Lourd Auto-mélange		380mLx1		

Stable

Pas de déformation jusqu'à 4 semaines

Grâce à une excellente stabilité dimensionnelle linéaire, les empreintes réalisées avec PERFIT sont très stables et peuvent être conservées jusqu'à 4 semaines sans déformation.

Un excellent matériau d'empreinte en silicone maintient le taux de changement dimensionnel de l'empreinte à moins de 0,2 %. C'est une condition importante pour obtenir des empreintes précises. Le technicien peut ainsi créer une restauration plus précise sur la base de l'empreinte.





DA DENTAL ADVISOR™
Product insights you can trust.

Solution d'empreinte pour l'implant

HUGE se consacre à la restauration des implants et dispose d'une gamme complète de produits allant des produits cliniques aux matériaux de laboratoire. La prise d'empreinte précise est l'une des étapes importantes du processus de restauration implantaire. Un ajustement serré entre le matériau d'empreinte et le pilier d'empreinte est nécessaire pour obtenir un enregistrement précis de l'orientation de l'assise d'une restauration, qu'il s'agisse d'une technique d'empreinte avec porte-empreinte ouvert ou d'une technique d'empreinte avec porte-empreinte fermé.



PERFIT FLUX DE TRAVAIL POUR LA PRISE D'EMPREINTE D'IMPLANT

Prise d'empreinte précise



ÉTAPE 1
Appliquer le Putty et le Corps Lourde de PERFIT



ÉTAPE 2
Appliquer PERFIT Corps Léger



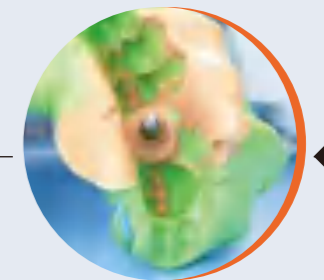
ÉTAPE 3
Prenez vos empreintes avec Matériaux d'empreinte de PERFIT



ÉTAPE 6
Terminer l'enregistrement de l'occlusion



ÉTAPE 5
Appliquer PERFIT A Silicone pour l'enregistrement de l'occlusion



ÉTAPE 4
Silicone pour l'enregistrement de l'occlusion empreintes

Restauration provisoire



ÉTAPE 1
Réaliser une matrice transparente avec PERFIT Corps Régulier/ Enregistrement de l'occlusion



ÉTAPE 2
Appliquer le matériau en résine de la couronne et du pont provisoires



ÉTAPE 3
Appliquer la matrice et le matériau dans la bouche du patient



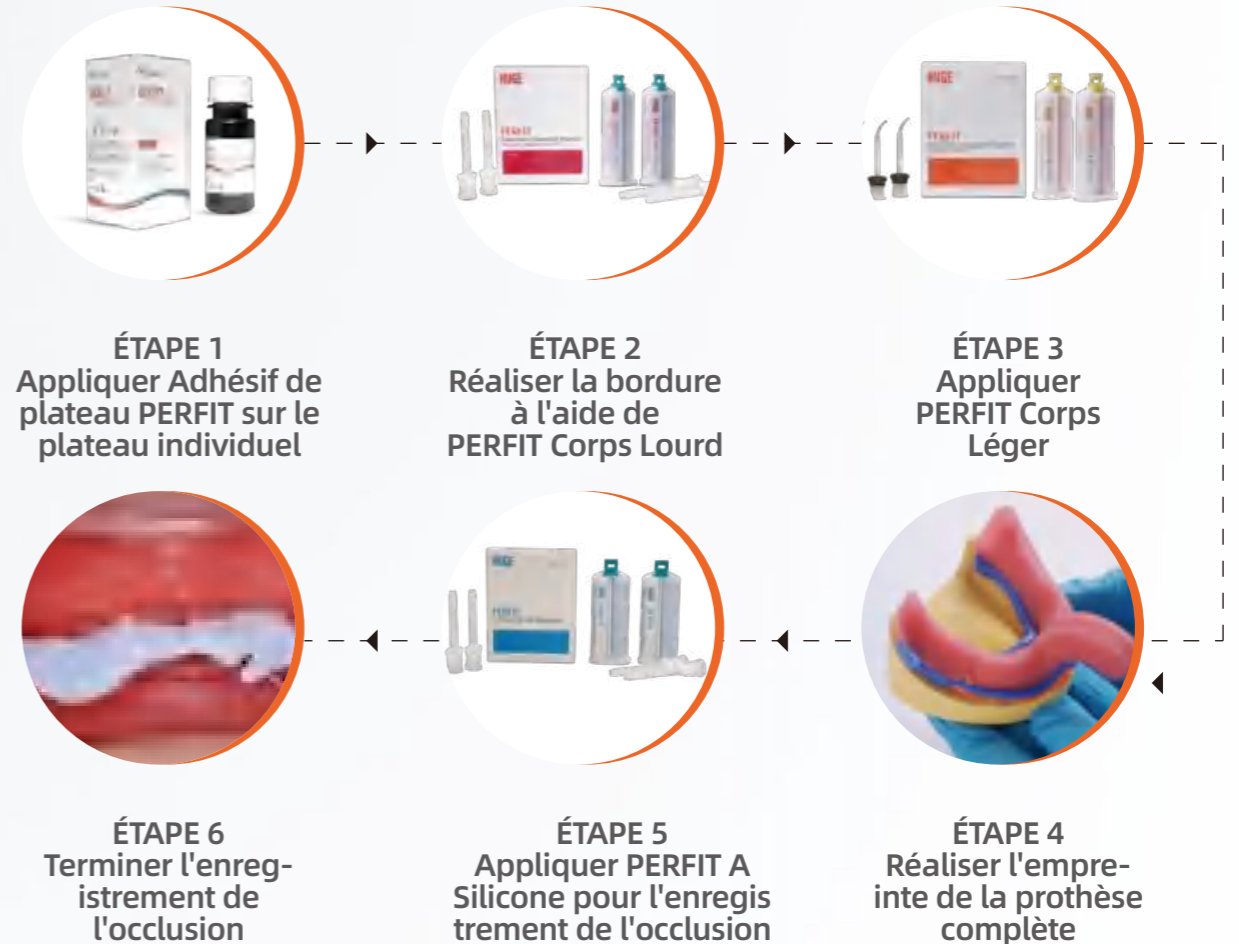
Solution d'emreinte de Prothèse complète

La restauration de prothèses complètes exige une grande précision des empreintes. Les matériaux d'empreinte élastiques conviennent au modelage des bords, ce qui permet de mieux saisir les détails de la bouche du patient. L'application de matériaux d'enregistrement de l'occlusion pour enregistrer la relation d'occlusion horizontale est également un processus nécessaire pour la restauration de prothèses complètes. HUGÉ fournit aux dentistes d'excellents produits et services pour la restauration complète des prothèses dentaires.



PERFIT Flux de travail pour la prise d'empreintes de prothèses dentaires complètes

Prise d'empreinte précise



*Méthode d'occlusion directe ou méthode de traçage de l'arcade gothique

Restauration de prothèses complètes

Kit de matériaux pour le repositionnement des prothèses dentaires doux HUGÉ
 Pour le repositionnement doux permanent des prothèses partielles ou complètes
 Matériau de repositionnement doux : Cartouche de 50 mL
 Primaire : 10mL /Flacon
 Vernis : 5mL base, 5mL catalyseur /Flacon



CIMENT VERRE IONOMÈRE



Ciment Verre Ionomère

- Excellente biocompatibilité et bonne réponse tissulaire
- Plus facile à nettoyer que les matériaux à base de résine
- Aucun mordantage ou collage n'est nécessaire pour une application rapide, facile et simple.
- Produits idéaux pour les patients pédiatriques, gériatriques et à besoins spécifiques.



Indications		Luting I	Filling I	LuFill HS
Incrustation/Onlay/ Couronne/Pont	Céramique/Vitrocéramique	●		●
	Oxyde Céramique	●		●
	Métal/à Base de Métal	●		●
	Résine Composite			
Poteau/Vis	Métal	●		●
	Oxyde Céramique	●		●
Bandes Orthodontiques		●		●
Dents primaires			●	●
Cavités de Classe III, V et de Classe limitée I			●	●
Doublure de base			●	●
Formation de Base			●	●
Traitement Restaurateur A-traumatique			●	●
Cavité de la Zone non Contrainte			●	●

Ciment Verre Ionomère

Luting I

Un ciment verre ionomère biocompatible, à prise rapide, contemporain, qui assure des restaurations fiables et durables.

Avantages

- Adhère chimiquement à la structure de la dent pour un excellent scellement des bords.
- Excellente biocompatibilité et bonne réponse tissulaire
- Thixotropie optimale et épaisseur idéale du film (12µm)
- Excellente force d'adhérence (>6MPa)
- Plus facile à nettoyer que les matériaux à base de résine

Paramètres techniques

Luting I	
Temps de travail	2min10s
Temps de prise net	3min05s
Épaisseur du film	12µm
Résistance à la compression	>150 MPa

*Données du laboratoire de HUGE

Emballage

- 30g de poudre + 25g de liquide +1 cuillère à mesurer + 1 tampon mélangeur
- 10g de poudre + 10g de liquide +1 cuillère à mesurer + 1 tampon mélangeur

Couleur du produit après polymérisation



14±2 µm
Taille idéale des particules

Ciment Verre Ionomère

Filling I

Un véritable ciment verre ionomère auto-adhésif, à remplissage massif, qui garantit des restaurations fiables et durables.

Avantages

- Facile à mélanger et offre une bonne expérience d'utilisation
- Haute résistance à la compression (>180MPa)
- Distribution idéale de la taille des particules
- Libération continue de fluorure
- Système de couleur unique pour un bon effet esthétique
- Capacité radiographique aux rayons X

Paramètres techniques

Filling I	
Temps de travail	2min20s
Temps de prise net	2min45s
Résistance à la compression	>180 MPa

*Données du laboratoire de HUGÉ

Emballage

- 15g de poudre + 12g de liquide +1 cuillère à mesurer + 1 tampon mélangeur
- 5g de poudre + 5g de liquide +1 cuillère à mesurer + 1 tampon mélangeur

Disponible dans les teintes A1,A2,A3

*Système de couleur unique de HUGÉ



7,0 μm
Taille des particules
En moyenne

Ciment Verre Ionomère

LuFill HS

Un produit véritablement auto-adhésif, haute résistance universel à haute résistance qui garantit une restauration fiable et durable.

Avantages

- Facile à mélanger et offre une bonne expérience d'utilisation
- Haute résistance à la compression (>200MPa)
- Faible adhérence à l'appareil
- Libération continue de fluorure
- Le système de couleur Universal Vita permet d'obtenir un bon effet esthétique
- Capacité radiographique aux rayons X

Paramètres techniques

Date technique	LuFill HS	
	Pour le Luting	Pour le Filling
Temps de travail	2min10s	3min00s
Temps de prise net	3min15s	2min45s
Épaisseur du film	13µm	/
Résistance à la compression	/	>200MPa

*Données du laboratoire de HUGE

Emballage

- 30g de poudre + 25g de liquide +1 cuillère à mesurer + 1 tampon mélangeur
- 10g de poudre + 10g de liquide +1 cuillère à mesurer + 1 tampon mélangeur

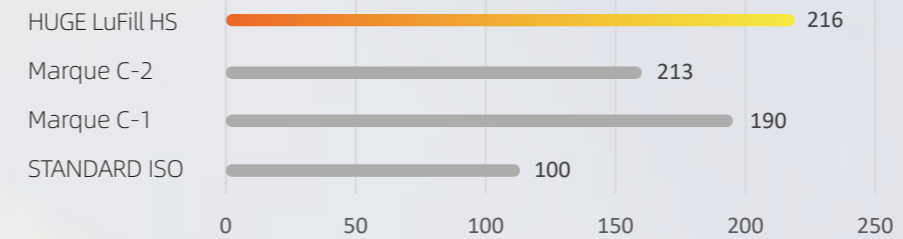
Disponible dans les teintes A2, A3, A3.5

*Système de couleurs Vita



Paramètres techniques

RÉSISTANCE À LA COMPRESSION (Mpa)



>200MPa
Résistance à la compression

CIMENT VERRE IONOMÈRE EN CAPSULE

Lissage I - Remplissage I

Les nouvelles capsules de ciment verre ionomère HUGE sont plus faciles à mélanger et pratiques à utiliser, tout en conservant les excellentes performances du GIC traditionnel. Elles sont disponibles pour le Filling et le Luting.



Application universelle

Il est disponible en Luting I et Filling I et sa performance est cliniquement prouvée.



Rapide et simple

L'emballage de capsules est facile et rapide à utiliser.



Consistance idéale

Des rapports de mélange parfaits optimisent l'écoulement, l'adaptation à la cavité, réduisent les vides et garantissent une adhésion chimique plus forte.



Résistance élevée à la compression (>180MPa)

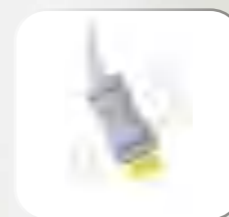
Le rapport précis entre la poudre et le liquide garantit des propriétés physiques maximales, ce qui permet d'obtenir une restauration plus solide et plus durable.



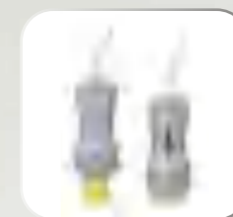
Pratique et cohérent

Le même résultat prévisible à chaque fois.

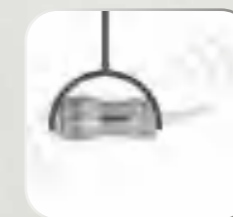
Guide d'utilisation



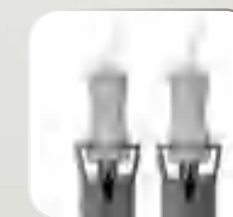
1. Agiter ou tapoter pour détacher la poudre.



2. Appuyer sur le piston, maintenir enfoncé pendant 2 secondes.



3. Mélanger pendant 10 secondes.



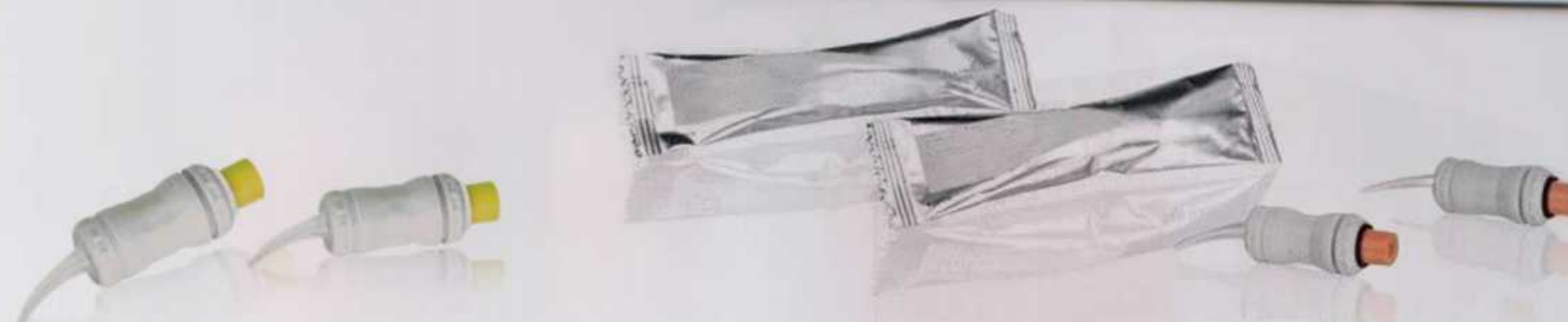
4. Deux clics pour amorcer lentement la capsule et la seringue.

À VENIR
BIENTÔT



Emballage

Capsules de Luting I : 50 capsules/Boîte
Capsules de Filling I : 50 capsules/Boîte





SCANNER INTRA-ORAL



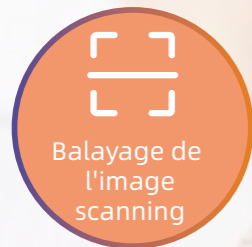
Numérisation couleur réaliste

pour aider à montrer une image 3D plus détaillée des dents

Un dispositif de balayage intraoral sans poudre peut afficher les détails des dents dans une vue naturelle haute définition basée sur le balayage intraoral vidéo dynamique. Technologie de balayage de la structure lumineuse en 3D, performance à grande vitesse et anti-tremblements.

La technologie AI vous permet de profiter d'une expérience intelligente et d'un balayage en douceur.

La technologie de suivi intelligent assure une récupération rapide de n'importe quelle position orale.



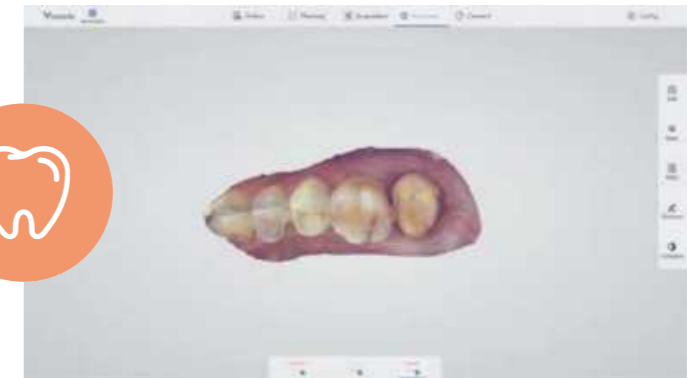
Plusieurs têtes de scanning, Options infinies

Fonctionnalité multiple, sûre et fiable, format de données universel

Restauration

Un bord d'épaulement précis et clair garantit une conception plus efficace. La numérisation en couleur permet de distinguer efficacement la gencive et la structure de la dent.

Les résultats rapides du balayage permettent une restauration immédiate.



Orthodontie

La numérisation complet de la dentition est d'une grande précision et restaure la véritable forme de l'arcade dentaire.

Plan de traitement immédiat, faible coût en temps.



Implant

Vitesse de numérisation rapide, tige de positionnement métallique de numérisation précise.

Grande profondeur de balayage, données disponibles sur 3 mm sous le brassard.

Expérience améliorée, pas de numérisation répétée.



Points Saillants du Logiciel

Transmission en-un-clic

Bientôt disponible



Analyse de la zone de contre-dépouille

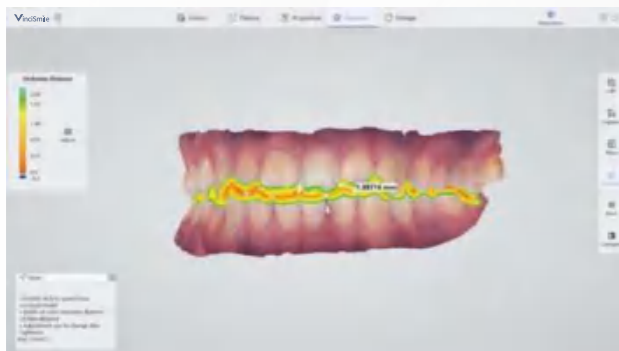
Il permet de vérifier le contre-dépouillement sous différentes perspectives. La zone de contre-dépouille est marquée par une couleur dégradée.

Transmettez vos données de numérisation dans le logiciel, c'est très efficace et cela vous fait gagner du temps. La technologie de traitement des données en temps réel renforce les performances du traitement.



Aligner

Recalculez la relation d'occlusion actuelle.



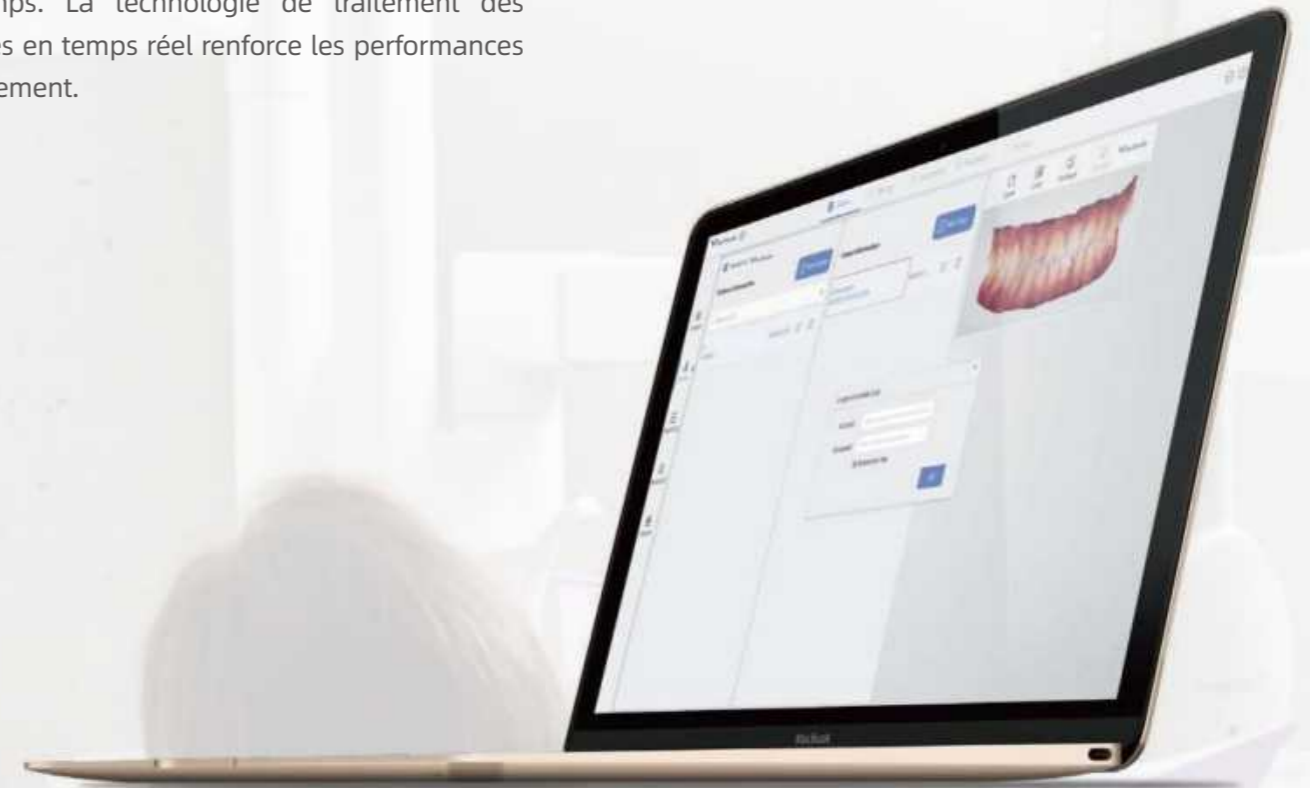
Distance

Il permet de calculer la distance occlusale et d'afficher le résultat, ainsi que de séparer les mâchoires supérieure et inférieure pour vérifier la distance.



Zone de verrouillage

Il est utilisé pour protéger la zone que vous ne souhaitez pas modifier pendant le processus de numérisation.



ANALYSES



EN TEMPS RÉEL



CONVIVALITÉ
HMI

Exact, Précis et Rapide

Une expérience de numérisation sans précédent



La technologie IA améliore l'expérience de numérisation intelligente.



Marge cervicale claire, couleurs vives et haute précision.



Une variété de embouts de numérisation pour répondre à divers cas complexes.



Vitesse de numérisation rapide, facile à utiliser.



Dispositif portable et micro, facile à utiliser.



Pas de poudre pour une numérisation en vraies couleurs.

Scanner HUGE

✓ Période de traitement courte

Les données peuvent être obtenues directement, 1 minute pour prendre un modèle de bouche complet.

✓ Grande précision des données

Données de numérisation de haute précision, pratiques pour le stockage et le suivi des données.

✓ Confortable

Durée d'ouverture de la bouche courte, aucune sensation anormale dans la bouche et possibilité de pause à tout moment.

✓ Informative

Le modèle numérique visuel peut aider à analyser et à simuler les changements intra-buccaux à temps, tels que l'usure dentaire, la récession gingivale, etc.

Empreinte traditionnelle

Cycle de traitement long

L'empreinte prend 5 à 10 minutes et prend généralement 1 à 2 semaines pour terminer la restauration dentaire. Le taux de réutilisation est élevé.

Faible précision des données

Accès indirect aux données via plusieurs processus, par exemple l'empreinte, l'inversion et la numérisation, ce qui réduit la précision des données.

Inconfortable

La durée d'ouverture long de la bouche du patient a un impact sur l'expérience de prise d'empreinte et la sensation anormale entraînera des nausées et des vomissements.

Moins d'informations

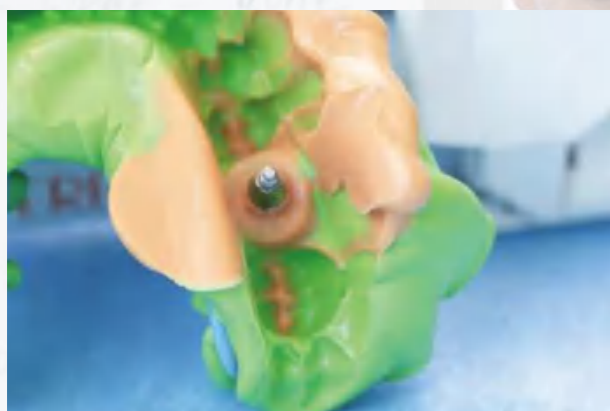
Il est impossible d'observer les changements dynamiques sur la base des données d'un seul modèle statique.

HUGE intelligent	Spécification
Technologie	Balayage visuel avec lumière de structure codée
Système anti-brouillard	Chauffage intelligent
Exactitude	≤ 7µm
Précision	≤ 5µm
Poids de la pièce à main	138g (192g avec câble)
Dimension de la pièce à main	221×27×25mm
Boîtier de la pièce à main	Alliage d'aluminium d'aviation haute résistance
Champ de balayage	18×16mm
Profondeur de balayage	0-20mm
Couleur réelle	Full HD
Tips	6
Tip Autoclave	50-100 fois
Contrôle de balayage	Bouton
Détection de mouvement	Support
Refroidissement	Ventilateur turbo
Calibreur	Automatique
Interface de données	USB3.0
Longueur du câble	1,85m



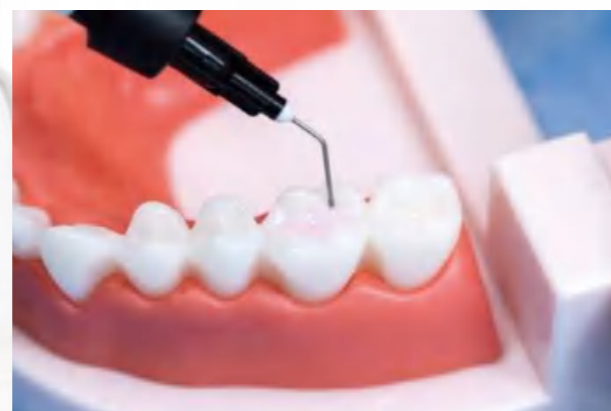
Des solutions basées sur des scénarios fournies par HUGE

HUGE se consacre à la restauration esthétique clinique, en fournissant aux dentistes un portefeuille complet de matériaux de haute qualité et de solutions cliniques professionnelles.



Solutions de Restauration Implantaire

HUGE se concentre sur les solutions implantaire. Des premières empreintes aux restaurations provisoires et finales, HUGE sera votre partenaire le plus fiable.



Prévention et infiltration des caries

Une prévention efficace est une priorité, en particulier dans le domaine de la dentisterie. HUGE se concentre sur la prévention des caries, en particulier sur la protection précoce des dents des enfants.

Nous sommes ici pour vous. HUGE

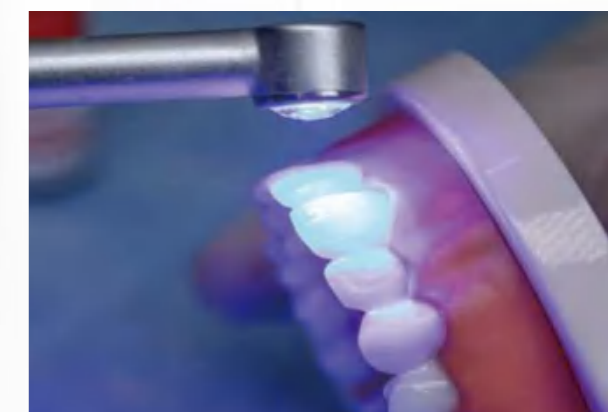
- Tous les produits de la marque HUGE sont soigneusement produits, strictement contrôlés et certifiés.
- Veuillez croire que nous avons la capacité de vous fournir des produits cliniques sûrs, fiables et de haute qualité.

Bienvenue sur le site officiel et la boutique de HUGE :
www.hugedental.com



Une formation professionnelle proposée par HUGE

En tant que partenaire des dentistes, HUGE a pour vous accompagner dans tous les aspects, y compris les solutions produits et les activités de formation professionnelle liées à la pratique. Avec une équipe professionnelle de R&D et clinique, HUGE a réalisé une variété d'activités thématiques pour des applications cliniques.



Toute Connaissance, Toute Gratuite.

HUGE fournit une variété de vidéos éducatives et de cours en ligne en direct, présentant les produits HUGE et le contexte scientifique, et fournissant des conseils d'utilisation professionnelle.

Contactez-nous pour plus de détails si vous souhaitez savoir.

